

TOSHIBA

Klimasysteme & Wärmepumpen

SMMSu

SUPER MODULAR MULTI SYSTEM

SMMSu –
Das ultimative VRF von Toshiba.



VRF – Die Business-Serie

Die VRF-Technologie bietet die beste Lösung für große Bürogebäude und Industrieanlagen, Hotels, Freizeit- und Einkaufszentren.

Der Dual-Inverter-Kompressor garantiert hohe Effizienz, Flexibilität im Betrieb und längere Wartungsintervalle.

Hinzu kommt, dass eine große Auswahl an Innengeräten das VRF-System höchst flexibel macht und daher jeden Bedarf erfüllen kann und für viele Einsätze einfach ideal ist.

Kompakt, präzise und vieles mehr

VRF bietet wichtige Vorzüge, ein niedriges Betriebsgeräusch, durchdachte und präzise Steuersysteme und Energieeffizienz – für niedrige Betriebskosten und gleichzeitige Umweltverträglichkeit.

Toshibas Einsatz in der Forschung und Entwicklung für neue Technologien garantiert stets die größtmögliche Umweltverträglichkeit. Alle VRF-Systeme sind mit nicht Ozon abbauendem Kältemittel (R410A) und der ausgefeilten Dual-Inverter-Steuerung ausgestattet.



VRF-Systeme

Die Business-Serie

Die fortschrittlichsten Lösungen für große Gebäude

SMMSu

SMMSu

Seite 4

SMMSu VRF-Außengerät

MMY-MUPxxx1HT8P-E



Hauptvorzüge

- SEER von über 7,7 für einige Baugrößen
- Einzigartiger Dreifach-Rollkolbenkompressor *. Der exklusive Dreifach-Rollkolbenkompressor von Toshiba verleiht dem SMMSu eine herausragende Leistung, ohne Kompromisse bei der Systemzuverlässigkeit einzugehen
- Hervorragende Variabilität in punkto Höhenunterschied zwischen den Inneneinheiten: Maximaler Höhenunterschied von bis zu 110 m zwischen den Innengeräten
- Neue Abtaulogik lässt ein kontinuierliches Heizen von bis zu 5 Stunden zu. Keine gleichzeitige Abtauung in einer Kombinationskonfiguration. Der Heizbetrieb wird nicht unterbrochen
- Einzelmodul bis 67,0 kW Nennkühlleistung
- 3.000 Kombinationsmöglichkeiten mit einer maximalen Gesamtleistung von 335 kW bieten vollkommene Flexibilität
- Führende Rohrleitungslänge für noch größere Flexibilität: maximal 1.200 Meter
- Bis zu 67 kW Einzelmodule mit kompakter Abmessung
- Bis zu 128 Innengeräte anschließbar
- Hohe Pressung von 80 Pa

* Nennkühlleistung von 45 kW bis 56 kW



Eigenschaften

Das SMMSu ist die neue VRF-Familie von Toshiba. Mit 3.000 Kombinationsmöglichkeiten, kompakten Abmessungen und einem SEER von über 7,7 setzt das SMMSu neue Maßstäbe in Bezug auf Energieeffizienz, Flexibilität und Leistung.

Die kompakten Module in Verbindung mit führenden Rohrleitungslängen und dem innovativen Wave Tool® zur kabellosen Inbetriebnahme machen es zu einem absolut installationsfreundlichen, flexiblen und vielseitigen System.

Highlights

- > Hervorragender SEER über 7
- > Kontinuierlicher Heizbetrieb von bis zu 5 Stunden
- > Rohrleitungslänge bis 1.200 Meter
- > Dreifach-Rollkolbenkompressor *
- > 3.000 Kombinationsmöglichkeiten bis 335 kW Gesamtleistung
- > Maximal 128 Innengeräte

SMMSu
SUPER MODULAR MULTI SYSTEM



Technische Daten – SMMSu

Außengerät MMY-MUP		HP	0801 HT8P-E	1001 HT8P-E	1201 HT8P-E	1401 HT8P-E	1601 HT8P-E	1801 HT8P-E	2001 HT8P-E	2201 HT8P-E	2401 HT8P-E	
Leistungscode			8	10	12	14	16	18	20	22	24	
Nennkühlleistung	kW	C	22,40	28,00	33,50	40,00	45,00	50,40	56,00	61,50	67,00	
Nennleistungsaufnahme	kW	C	5,64	8,36	10,34	14,55	14,06	15,90	18,01	20,43	24,19	
EER		C	3,97	3,35	3,24	2,75	3,20	3,17	3,11	3,01	2,77	
SEER*		C	7,44	7,73	7,32	7,05	7,71	7,68	7,62	7,23	6,87	
ηsc		C	295 %	306 %	290 %	279 %	305 %	304 %	302 %	286 %	272 %	
Nennstromaufnahme	A	C	9,15	13,40	16,00	22,60	21,60	24,40	27,70	31,40	37,10	
Nennheizleistung	kW	H	22,40	28,00	33,50	40,00	45,00	50,40	56,00	61,50	67,00	
Nennleistungsaufnahme	kW	H	5,28	7,20	7,77	10,00	11,94	12,54	14,93	16,18	18,98	
COP		H	4,24	3,89	4,31	4,00	3,77	4,02	3,75	3,80	3,53	
SCOP (A)		H	4,50	4,78	4,75	4,60	4,79	4,75	4,43	4,44	4,17	
ηsh (A)		H	177 %	188 %	187 %	181 %	189 %	187 %	174 %	175 %	164 %	
Nennstromaufnahme	A	H	8,56	11,50	12,10	15,50	18,30	19,30	22,90	24,80	29,10	
Schalldruckpegel (h)	db (A)	C	53,0	55,0	58,0	58,0	60,0	61,0	63,0	63,0	63,0	
Schalleistungspegel (h)	db (A)	C	75,0	77,0	79,0	79,0	83,0	84,0	86,0	86,0	86,0	
Schalldruckpegel (h)	db (A)	H	56,0	58,0	62,0	62,0	63,0	67,0	67,0	67,0	67,0	
Schalleistungspegel (h)	db (A)	H	76,0	77,0	81,0	82,0	86,0	89,0	90,0	90,0	90,0	
Schalldruckpegel (h, Nachtbetrieb)	db (A)	C / H	50	50	50	50	53	54	54	52/54	53/54	
Ventilator typ			Axial									
Motor-Leistungsabgabe (Ventilator)	kW		1				2 x 1					
Anlaufstrom			Sanftanlauf									
Maximale Stromaufnahme	A		20,0	32,0	32,0	40,0	40,0	50,0	50,0	63,0	80,0	
Absicherung träge	A		25	40	40	50	50	63	63	80	100	
Luftvolumenstrom max.	m³/h - l/s		9900 – 2750	10500 – 2917	11700 – 3250	11880 – 3300	15300 – 4250	16800 – 4667	15900 – 4417	16500 – 4583	16500 – 4583	
Abmessungen (H x B x T)	mm		1690 x 990 x 780									
Gewicht	kg		228	228	228	228	312	312	334	356	356	
Kompressortyp			Doppel-Rollkolben				Dreifach-Rollkolben			Doppel-Rollkolben		
Füllmenge Kältemittel R410A	kg		6,00	6,00	6,00	6,00	9,00	9,00	9,00	9,00	9,00	
Saugleitung – Durchmesser	mm		19,05 mm	9,05 mm	28,57 mm	28,57 mm	28,57 mm	28,57 mm	28,57 mm	28,57 mm	34,92 mm	
Flüssigkeitsleitung – Durchmesser	mm		12,70 mm	12,70 mm	12,70 mm	15,87 mm	15,87 mm	15,87 mm	15,87 mm	19,05 mm	19,05 mm	
Maximaler gleichwertiger Längenabstand	m		250									
Maximale tatsächliche Leitungslänge	m		210									
Maximale Leitungslänge	m		500									
Maximaler Höhenunterschied (Innengerät oben/unten)	m		110 / 110									
Betriebsspannung	V-Ph-Hz		380/415-3-50									
Steuerungsverdrähtung			Abgeschirmtes Kabel 1,25 mm², 2-adrig bis 1000 m						Abgeschirmtes Kabel 2,00 mm², 2-adrig bis 2000 m			
Betriebsbereich	°C	C	-10 / + 52	-10 / + 52	-10 / + 52	-10 / + 52	-10 / + 52	-10 / + 52	-10 / + 52	-10 / + 52	-10 / + 52	
Betriebsbereich	°C	H	-25 / + 15,5	-25 / + 15,5	-25 / + 15,5	-25 / + 15,5	-25 / + 15,5	-25 / + 15,5	-25 / + 15,5	-25 / + 15,5	-25 / + 15,5	

* in Kombination mit 4-Wege-Kassette

Kältemittel muss bauseitig entsprechend der tatsächlichen Leitungslänge hinzugefügt werden.
Die maximale gesamte Rohrleitungslänge ist die Summe aller Rohre der Flüssigkeits- oder Sauggas- Leitungen.
Absicherung ist bauseitig anhand der tatsächlichen Kabellänge und Verlegeart zu prüfen.

SMMSu

Modell MMY-MUP	0801HT8P-E	1001HT8P-E	1201HT8P-E	1401HT8P-E	1601HT8P-E	1801HT8P-E	2001HT8P-E	2201HT8P-E	2401HT8P-E
Nennkühlleistung in kW	22,40	28,00	33,50	40,00	45,00	50,40	56,00	61,50	67,00
Nennheizleistung in kW	22,40	28,00	33,50	40,00	45,00	50,40	56,00	61,50	67,00

Zubehör – SMMSu

Bestell-Nr.	Bezeichnung
CUW-11	Ölprotector + EH + Laubfang SMMSu 22/24
CUW-4	Ölprotector + E-Heizung + Laubfang
CUW-8	Ölprotector + E-Heizung + Laubfang
RBM-BT14E	RBM-BT14E T-Abzweig SMMSe/u ≤ 73,5 kW
RBM-BT24E	RBM-BT24E T-Abzweig SMMSe/u 73,5-130 kW
RBM-BT34E	T-Abzweig SMMSu > 130 kW
RBM-BY55E-B	RBM-BY55E-B-B Y-Abzweig SMMSe/u ≤ 18 kW
RBM-BY105E *	RBM-BY105E Y-Abzweig SMMSe/u 18-40 kW
RBM-BY205E *	RBM-BY205E Y-Abzweig SMMSe/u 40-70,5 kW
RBM-BY305E *	RBM-BY305E Y-Abzweig SMMSe/u 70,5-171 kW
RBM-BY405E *	Y-Abzweig SMMSe/u > 171 kW
RBM-HY1043E	RBM-HY1043E 4-fach Abzweig SMMSe/u < 40 kW
RBM-HY1083E	RBM-HY1083E 8-fach Abzweig SMMSe/u < 40 kW
RBM-HY2043E	RBM-HY2043E 4-fach Abzweig SMMSe/u 40-70,5 kW
RBM-HY2083E	RBM-HY2083E 8-fach Abzweig SMMSe/u 40-70,5 kW

* Die Artikel RBM-BYxxxE werden im Laufe des Jahres durch die Artikel RBM-BYxxxE-B ersetzt

C = Kühlmodus

H = Heizmodus

Messbedingungen: siehe Seite 2



VRF-Systeme

Die Business-Serie

Die fortschrittlichsten Lösungen für große Gebäude

Innengeräte SMMSu*

Übersicht Innengeräte	Seite 7
Übersicht Leistungsgrößen	Seite 12
Wandgeräte	Seite 14
Unterdeckengeräte	Seite 16
Kassettengeräte	Seite 17
Kanalgeräte	Seite 22
Konsol- & Truhengeräte	Seite 25
Standgeräte	Seite 28
Frischlufzzufuhrgeräte	Seite 29
Warmwassermodule	Seite 31

* SMMSu-Innengeräte können bei Bedarf und gleicher Leistungsgröße anstelle von SMMSu-Innengeräten in SMMSu-Systemen verwendet werden.
Ausnahme: SMMSu-Einwegkassette und SMMSu-SMART Kassette sind nur mit SMMSu kompatibel.

Wandgeräte, Unterdeckengerät,
Euro-Raster 4-Wege-Kassettengerät, 4-Wege-Kassettengerät



Wandgeräte

Die eleganten Wandgeräte fügen sich nahtlos in jeden Raum ein und garantieren höchsten Komfort. Je nach Serie ist das PMV integriert oder extern.

Highlights

- > Elegantes Design
- > Einfache Installation
- > Autom. Luftleitlamellen-Schwenkmechanismus



Unterdeckengerät

Dank seiner einfachen Aufhängung ist die Installation problemlos. Es erzeugt ein sehr angenehmes Raumklima und sorgt für gleichmäßige Luftverteilung.

Highlights

- > Optimale Lamellensteuerung
- > Flexible Leitungsverlegung
- > Kompakte Grösse



4-Wege-Kassettengerät SMART

Hocheffiziente 4-Wege Kassette SMART. Verbesserter Coanda-Effekt. Die Luftleitlamellen sind einzeln steuerbar. Ein integrierbarer Infrarot- und Bewegungssensor ist optional erhältlich.

Highlights

- > Einzel steuerbare Luftleitlamellen
- > Verbesserter Coanda-Effekt
- > Hocheffizient



Euro-Raster 4-Wege-Kassettengerät

Neu entwickelte 4-Wege-Kassette. Das Paneel passt exakt ins Rastermaß. Die Luftleitlamellen sind einzeln steuerbar. Ein integrierbarer Infrarot- und Bewegungssensor ist optional erhältlich.

Highlights

- > Einzel steuerbare Luftleitlamellen
- > Paneel: 620 X 620 mm
- > Infrarot- und Bewegungssensor



4-Wege-Kassettengerät

Unauffällig und flexibel fügt sie sich harmonisch in jedes Raumdekor ein und ist somit die ideale Lösung für kommerzielle Einsätze.

Highlights

- > Unauffällig und flexibel
- > Lamellen und Paneel waschbar
- > Kondensatpumpe

2-Wege-Kassettengerät, 1-Wege-Kassettengerät, Standard Kanalgerät, Schmales Kanalgerät, Bi-Flow Konsolgerät



Bi-Flow Konsolgerät

Durch das innovative und kompakte Design fügt sich das Konsolgerät unauffällig unter einer Fensterbank oder an der Wand ein. Der einzigartige Bodenausblas sorgt für eine angenehme und gleichmäßige Wohlfühltemperatur im ganzen Raum.

Highlights

- > Intelligente Benutzerschnittstelle
- > Boden-Ausblas
- > Doppel-Ausblas
- > Kompaktes Design



2-Wege-Kassettengerät

Durch ihr unauffälliges Design passt sie zu jeder Innenausstattung. Dank ihres leisen Betriebes ermöglicht sie eine ruhige und komfortable Atmosphäre.

Highlights

- > Schlankes Design
- > Leiser Betrieb
- > Kondensatpumpe



1-Wege-Kassettengerät

Ultraflaches Design und geringe Aufbauhöhe für äußerst schmale Zwischendecken, wie beispielsweise Hotels. Optionaler Plasmaluftreiniger und Luftqualitätsanzeige.

Highlights

- > Kompaktes Hi-Tech-Design
- > Geringer Schallpegel
- > Einfache Installation
- > Kondensatpumpe
- > Präsenzmelder



Standard Kanalgerät

Kann einfach über einer abgehängten Decke installiert werden. Das Betriebsgeräusch ist sehr leise. Wie auch immer der Raum geschnitten ist, dieses flexible Gerät sorgt für eine gleichmäßige Luftverteilung.

Highlights

- > Kompaktes Design
- > Gleichmäßige Luftverteilung
- > Leiser Betrieb
- > Kondensatpumpe



Schmales Kanalgerät

Die Vorteile des Kanalgerätes liegen in einer kompakten Bauform mit einer Einstiegsleistung von nur 0,9 kW.

Highlights

- > Unauffälliges Design
- > Niedriges Betriebsgeräusch
- > Flexible Installation

Truhe, Einbaugerät, Hohes Schrank-Standgerät,
Hochdruck-Kanalgerät, Frischluftzufuhrgerät, Warmwassermodule



Truhe

Eignet sich bei der Altbau-Modernisierung kleinerer Räumlichkeiten.

Highlights

- > Viele Installationsmöglichkeiten
- > Flexible Leitungsverlegung
- > Kompakte Größe
- > Kabel-Fernbedienung kann im Gerät integriert werden (Einbauklappe)



Einbaugerät

Es ist die perfekte Lösung für die Installation an einer Außenwand und wird hinter einer dekorativen Blende verborgen, so dass es sich überall passend einfügt.

Highlights

- > Sehr kompakte Größe
- > Unauffälliger Betrieb
- > Einfache Wartung



Verfügbarkeit auf Anfrage

Hohes Schrank-Standgerät

Es ist besonders für große Räume mit niedrigen Decken konzipiert. Die Geräte bieten hohe Luftströmungswerte.

Highlights

- > Hohe Luftströmung
- > Breiter Verteilungswinkel
- > Reduzierte Emissionswerte



Hochdruck-Kanalgerät

Dies ist Toshibas leistungsstärkstes Kanalgerät. Durch den hohen statischen Druck von bis zu 250 Pa kann es äußerst flexibel installiert werden.

Highlights

- > Große Auswahl erhältlich
- > Einfache Wartung
- > Einfache Installation



Verfügbarkeit auf Anfrage

Frischluftzufuhrgerät

Es bietet die Möglichkeit, frische Außenluft ins Gebäude einzubringen und deren Auslasstemperatur zu kontrollieren. Die ideale Lösung für Schulen, Krankenhäuser, Büros und alle Gebäude, die eine Frischluftzufuhr ohne weitere externe Systeme wünschen.

Highlights

- > Vorheiz- und Vorkühlfunktion sowie Luftfeuchtigkeitsregulierung
- > Kompakte Größe
- > TCC-Link-Steuerverbindung



Warmwassermodul

Module zur Bereitung von Warmwasser bis max. 50 °C. Ideal für die Einbindung von Fußbodenheizungen.

Highlights

- > Ideal, um Heizungsanwendungen ins System einzubinden
- > 2 Leistungsgrößen



VRF-Innengeräte SMMSu Übersicht Leistungsgrößen

Technische Daten – VRF-Innengeräte									
Modelltyp	Modellname	SMMSu	Leistungscode	Kühlleistung (kW)	Heizleistung (kW)	Höhe (mm)	Breite (mm)	Tiefe (mm)	Gewicht (kg)
Wandgerät (Serie 7) 	MMK-UP0031HP-E	●	0,3	0,9	1,3	293	798	230	11
	MMK-UP0051HP-E	●	0,6	1,7	1,9				
	MMK-UP0071HP-E	●	0,8	2,2	2,5				
	MMK-UP0091HP-E	●	1,0	2,8	3,2				
	MMK-UP0121HP-E	●	1,25	3,6	4,0				
	MMK-UP0151HP-E	●	1,7	4,5	5,0	320	1050	250	16
	MMK-UP0181HP-E	●	2,0	5,6	6,3				
	MMK-UP0241HP-E	●	2,5	7,1	8,0				
	MMK-UP0271HP-E	●	3,0	8,0	9,0				
	MMK-UP0301HP-E	●	3,2	9,0	10,0				
MMK-UP0361HP-E	●	3,5	10,0	11,2	350	1200	280	20	
Wandgerät (Serie 7) (ohne PMV) 	MMK-UP0031HPL-E	●	0,3	0,9	1,3	293	798	230	11
	MMK-UP0051HPL-E	●	0,6	1,7	1,9				
	MMK-UP0071HPL-E	●	0,8	2,2	2,5				
	MMK-UP0091HPL-E	●	1,0	2,8	3,2				
	MMK-UP0121HPL-E	●	1,25	3,6	4,0				
	MMK-UP0151HPL-E	●	1,7	4,5	5,0	320	1050	250	16
	MMK-UP0181HPL-E	●	2,0	5,6	6,3				
	MMK-UP0241HPL-E	●	2,5	7,1	8,0				
	MMC-UP0151HP-E	●	1,7	4,5	5,0				
	MMC-UP0181HP-E	●	2,0	5,6	6,3				
Unterdeckengerät 	MMC-UP0241HP-E	●	2,5	7,1	8,0	235	950	690	24
	MMC-UP0271HP-E	●	3,0	8,0	9,0		1270		30
	MMC-UP0361HP-E	●	4,0	11,2	12,5		1586		39
	MMC-UP0481HP-E	●	5,0	14,0	16,0				
	MMC-UP0561HP-E	●	6,0	16,0	18,0				
	MMU-UP0051MH-E	●	0,6	1,7	1,9				
MMU-UP0071MH-E	●	0,8	2,2	2,5					
MMU-UP0091MH-E	●	1,0	2,8	3,2					
MMU-UP0121MH-E	●	1,25	3,6	4,0					
MMU-UP0151MH-E	●	1,7	4,5	5,0					
MMU-UP0181MH-E	●	2,0	5,6	6,3					
4-Wege-Kassettengerät 	MMU-UP0091HP-E	●	1,0	2,8	3,2	256	840	840	18
	MMU-UP0121HP-E	●	1,25	3,6	4,0				
	MMU-UP0151HP-E	●	1,7	4,5	5,0				
	MMU-UP0181HP-E	●	2,0	5,6	6,3				
	MMU-UP0241HP-E	●	2,5	7,1	8,0				
	MMU-UP0271HP-E	●	3,0	8,0	9,0	319	840	840	20
	MMU-UP0301HP-E	●	3,2	9,0	10,0				
	MMU-UP0361HP-E	●	4,0	11,2	12,5				
	MMU-UP0481HP-E	●	5,0	14,0	16,0				
	MMU-UP0561HP-E	●	6,0	16,0	18,0				
4-Wege-Kassettengerät SMART 	MMU-UP0091H-E	●	1,0	2,8	3,2	256	840	840	18
	MMU-UP0121H-E	●	1,25	3,6	4,0				
	MMU-UP0151H-E	●	1,7	4,5	5,0				
	MMU-UP0181H-E	●	2,0	5,6	6,3				
	MMU-UP0241H-E	●	2,5	7,1	8,0				
	MMU-UP0271H-E	●	3,0	8,0	9,0	319	840	840	25
	MMU-UP0301H-E	●	3,2	9,0	10,0				
	MMU-UP0361H-E	●	4,0	11,2	12,5				
	MMU-UP0481H-E	●	5,0	14,0	16,0				
	MMU-UP0561H-E	●	6,0	16,0	18,0				
2-Wege-Kassettengerät 	MMU-UP0071WH-E	●	0,8	2,2	2,5	295	815	570	19
	MMU-UP0091WH-E	●	1,0	2,8	3,2				
	MMU-UP0121WH-E	●	1,25	3,6	4,0				
	MMU-UP0151WH-E	●	1,7	4,5	5,0				
	MMU-UP0181WH-E	●	2,0	5,6	6,3				
	MMU-UP0241WH-E	●	2,5	7,1	8,0	345	1180	570	26
	MMU-UP0271WH-E	●	3,0	8,0	9,0				
	MMU-UP0301WH-E	●	3,2	9,0	10,0				
	MMU-UP0361WH-E	●	4,0	11,2	12,5				
	MMU-UP0481WH-E	●	5,0	14,0	16,0				
MMU-UP0561WH-E	●	6,0	16,0	18,0	345	1600	570	36	

Technische Daten – VRF-Innengeräte

Modelltyp	Modellname	SMMSu	Leistungscode	Kühlleistung (kW)	Heizleistung (kW)	Höhe (mm)	Breite (mm)	Tiefe (mm)	Gewicht (kg)		
1-Wege-Kassettengerät 	MMU-UP0031YHP-E	●	0,3	0,9	1,3	150	990	450	14		
	MMU-UP0051YHP-E	●	0,6	1,7	1,9						
	MMU-UP0071YHP-E	●	0,8	2,2	2,5						
	MMU-UP0091YHP-E	●	1,0	2,8	3,2						
	MMU-UP0121YHP-E	●	1,25	3,6	4,0	200	1000	710			
	MMU-UP0151SH-E	●	1,7	4,5	5,0						
	MMU-UP0181SH-E	●	2,0	5,6	6,3						
	MMU-UP0241SH-E	●	2,5	7,1	8,0						
Standard Kanalgerät 	MMD-UP0051BHP-E	●	0,6	1,7	1,9	275	700	750	23		
	MMD-UP0071BHP-E	●	0,8	2,2	2,5						
	MMD-UP0091BHP-E	●	1,0	2,8	3,2						
	MMD-UP0121BHP-E	●	1,25	3,6	4,0						
	MMD-UP0151BHP-E	●	1,7	4,5	5,0						
	MMD-UP0181BHP-E	●	2,0	5,6	6,3						
	MMD-UP0241BHP-E	●	2,5	7,1	8,0		1000	750	30		
	MMD-UP0271BHP-E	●	3,0	8,0	9,0						
	MMD-UP0301BHP-E	●	3,2	9,0	10,0						
	MMD-UP0361BHP-E	●	4,0	11,2	12,5						
	MMD-UP0481BHP-E	●	5,0	14,0	16,0		1400	750	40		
	MMD-UP0561BHP-E	●	6,0	16,0	18,0						
	Schmales Kanalgerät 	MMD-UP0031SPHY-E	●	0,3	0,9		1,0	210	700	450	16
		MMD-UP0051SPHY-E	●	0,6	1,7		1,9				
MMD-UP0071SPHY-E		●	0,8	2,2	2,5						
MMD-UP0091SPHY-E		●	1,0	2,8	3,2	900	450		18		
MMD-UP0121SPHY-E		●	1,25	3,6	4,0						
MMD-UP0151SPHY-E		●	1,7	4,5	5,0						
MMD-UP0181SPHY-E		●	2,0	5,6	6,3	1110	450		21		
MMD-UP0241SPHY-E		●	2,5	7,1	8,0						
MMD-UP0271SPHY-E		●	3,0	8,0	9,0						
Hochdruck Kanalgerät 	MMD-UP0181HP-E	●	2,0	5,6	6,3	298	1000	750	34		
	MMD-UP0241HP-E	●	2,5	7,1	8,0						
	MMD-UP0271HP-E	●	3,0	8,0	9,0						
	MMD-UP0361HP-E	●	4,0	11,2	12,5						
	MMD-UP0481HP-E	●	5,0	14,0	16,0		1400	750	43		
	MMD-UP0561HP-E	●	6,0	16,0	18,0						
	MMD-UP0726HP-E	●	8,0	22,4	25,0						
	MMD-UP0966HP-E	●	10,0	28,0	31,5						
Bi-Flow Konsolgerät 	MML-UP0071NHP-E	●	0,8	2,2	2,5	600	700	220	17		
	MML-UP0091NHP-E	●	1,0	2,8	3,2						
	MML-UP0121NHP-E	●	1,25	3,6	4,0						
	MML-UP0151NHP-E	●	1,7	4,5	5,0						
	MML-UP0181NHP-E	●	2,0	5,6	6,3						
Truhengerät 	MML-UP0071H-E	●	0,8	2,2	2,5	630	950	230	37		
	MML-UP0091H-E	●	1,0	2,8	3,2						
	MML-UP0121H-E	●	1,25	3,6	4,0						
	MML-UP0151H-E	●	1,7	4,5	5,0				40		
	MML-UP0181H-E	●	2,0	5,6	6,3						
	MML-UP0241H-E	●	2,5	7,1	8,0						
Einbau-Gerät 	MML-UP0071BH-E	●	0,8	2,2	2,5	600	745	220	21		
	MML-UP0091BH-E	●	1,0	2,8	3,2						
	MML-UP0121BH-E	●	1,25	3,6	4,0						
	MML-UP0151BH-E	●	1,7	4,5	5,0		1045		220	29	
	MML-UP0181BH-E	●	2,0	5,6	6,3						
	MML-UP0241BH-E	●	2,5	7,1	8,0						
Hohes Schrank-Standgerät 	MMF-UP0151H-E	●	1,7	4,5	5,0	1750	600	210	46		
	MMF-UP0181H-E	●	2,0	5,6	6,3						
	MMF-UP0241H-E	●	2,5	7,1	8,0						
	MMF-UP0271H-E	●	3,0	8,0	9,0			390	62		
	MMF-UP0361H-E	●	4,0	11,2	12,5						
	MMF-UP0481H-E	●	5,0	14,0	16,0						
	MMF-UP0561H-E	●	6,0	16,0	18,0						
Frischluftzufuhrgerät 	MMD-UP0481HFP-E	●	5,0	14,0	8,9	327	1430	750	44		
	MMD-UP0721HFP-E	●	8,0	22,4	13,9	477					
	MMD-UP0961HFP-E	●	10,0	28,0	17,4						
	MMD-UP01121HFP-E	●	12,0	33,5	20,8						
	MMD-UP01281HFP-E	●	14,0	40,0	25,2						
Warmwassermodul 	MMW-UP0271LQ-E		2,5	-	8,0	580	467	250	17,8		
	MMW-UP0561LQ-E		5,0	-	16,0				20,3		



inkl. Infrarot-Fernbedienung

PMV integriert!

Technische Daten – Kompaktes Wandgerät

Modell MMK-UP		0031HP-E	0051HP-E	0071HP-E	0091HP-E	0121HP-E	0151HP-E	0181HP-E	0241HP-E	0271HP-E	0301HP-E	0361HP-E
Nennkühlleistung	kW	0,90	1,70	2,20	2,80	3,60	4,50	5,60	7,10	8,00	9,00	10,00
Nennheizleistung	kW	1,30	1,90	2,50	3,20	4,00	5,00	6,30	8,00	9,00	10,00	11,20
Leistungscode		0,30	0,60	0,80	1,00	1,25	1,70	2,00	2,50	3,00	3,20	3,50
Elektrische Daten												
Stromversorgung	V-Ph-Hz	230-1-50 (Spannungsbereich 220-240 V) - Stromversorgung nur zum Innengerät										
Betriebsstrom	A	0,15	0,15	0,16	0,17	0,16	0,26	0,29	0,40	-	-	-
Leistungsaufnahme	kW	0,013	0,013	0,015	0,016	0,017	0,028	0,032	0,050	-	-	-
Anlaufstrom	A	0,19	0,19	0,20	0,21	0,22	0,35	0,38	0,50	-	-	-
Gehäuse		Mondweiß (Munsell / 2,5GY 9,0/0,5)										
Geräteabmessungen												
Höhe	mm	293	293	293	293	293	320	320	320	350	350	350
Breite	mm	798	798	798	798	798	1050	1050	1050	1200	1200	1200
Tiefe	mm	230	230	230	230	230	250	250	250	280	280	280
Gerätengewicht	kg	11	11	11	11	11	16	16	16	20	20	20
Wärmeaustauscher		Beripptes Rohr										
Schalldämmung / Wärmeisoliermaterial		Nicht entflammbare Isolierung										
Ventilatortyp		Querstromventilator										
Luftvolumenstrom												
Hoch	l/s	126	126	133	141	150	233	250	333	333	403	458
Mittel	l/s	103	103	107	110	114	192	200	250	277	361	375
Niedrig	l/s	75	75	75	75	75	153	153	167	222	305	347
Luftvolumenstrom												
Hoch	m³/h	455	455	480	510	540	840	900	1200	1200	1450	1650
Mittel	m³/h	370	370	385	395	410	690	720	900	1000	1300	1350
Niedrig	m³/h	270	270	270	270	270	550	550	600	800	1100	1250
Schalleistungspegel (hoch/mittel/niedrig)	db (A)	-	-	-	-	-	-	-	-	-	-	-
Schalldruckpegel (hoch/mittel/niedrig)	db (A)	33/29/25	33/29/25	35/30/25	36/31/25	37/32/25	40/36/32	41/37/32	45/39/33	45/41/39	48/44/41	50/45/43
Luftfilter		Standard-Langzeitfilter mitgeliefert										
Regler		IR-Fernbedienung WH-TA09NE im Lieferumfang enthalten										
Anschlussleitungen												
Sauggasleitungsanschluss-Durchmesser	Zoll (mm)	3/8 (9,5)	3/8 (9,5)	3/8 (9,5)	3/8 (9,5)	3/8 (9,5)	1/2 (12,7)	1/2 (12,7)	5/8 (15,9)	5/8 (15,9)	5/8 (15,9)	5/8 (15,9)
Flüssigkeitsleitungsanschlussdurchmesser	Zoll (mm)	1/4 (6,4)	1/4 (6,4)	1/4 (6,4)	1/4 (6,4)	1/4 (6,4)	1/4 (6,4)	1/4 (6,4)	3/8 (9,5)	3/8 (9,5)	3/8 (9,5)	3/8 (9,5)
Ablaufanschluss, Nenn-Ø (Polyvinylrohr)	mm	16	16	16	16	16	16	16	16	16	16	16

Kompaktes Wandgerät

Modell MMK-UP		0031HP-E	0051HP-E	0071HP-E	0091HP-E	0121HP-E	0151HP-E	0181HP-E	0241HP-E	0271HP-E	0301HP-E	0361HP-E
Nennkühlleistung in kW		0,90	1,70	2,20	2,80	3,60	4,50	5,60	7,10	8,00	9,00	10,00
Nennheizleistung in kW		1,30	1,90	2,50	3,20	4,00	5,00	6,30	8,00	9,00	10,00	11,20

Zubehör – Wandgerät mit PMV SMMSu (SMMSe)

Bestell-Nr.	Bezeichnung
RBC-AMSU51-ES	Kabel-FB +Wochentimer
RBC-AMTU31-E	Std. Kabelfernbedienung VRF ab SMMSu und RAV
RBC-ASCU11-E	Hotel Kabelfernbedienung mit großem Display VRF und RAV
RBC-MTSC2	Touch Screen Kabelfernbedienung 2.0 mit SMMSe Features
TCB-IFCB5-PE	Fensterkontaktplatine
TCB-PX100PE	Gehäuse für Fensterkontaktplatine

C = Kühlmodus

H = Heizmodus



inkl.
Infrarot-Fernbedienung

PMV
Bitte separat
mitbestellen!

Technische Daten – Kompaktes Wandgerät

Modell MMK-UP		0031HPL-E	0051HPL-E	0071HPL-E	0091HPL-E	0121HPL-E	0151HPL-E	0181HPL-E	0241HPL-E
Nennkühlleistung	kW	0,90	1,70	2,20	2,80	3,60	4,50	5,60	7,10
Nennheizleistung	kW	1,30	1,90	2,50	3,20	4,00	5,00	6,30	8,00
Leistungscode		0,30	0,60	0,80	1,00	1,25	1,70	2,00	2,50
Elektrische Daten									
Stromversorgung	V-Ph-Hz	230-1-50 (Spannungsbereich 220-240 V) - Stromversorgung nur zum Innengerät							
Betriebsstrom	A	0,15	0,15	0,16	0,17	0,18	0,26	0,29	0,40
Leistungsaufnahme	kW	0,013	0,013	0,015	0,016	0,017	0,028	0,032	0,050
Anlaufstrom	A	0,19	0,19	0,20	0,21	0,22	0,35	0,38	0,50
Gehäuse		Mondweiß (Munsell / 2,5GY 9,0/0,5)							
Geräteabmessungen									
Höhe	mm	293	293	293	293	293	320	320	320
Breite	mm	798	798	798	798	798	1050	1050	1050
Tiefe	mm	230	230	230	230	230	250	250	250
Gerätegewicht	kg	11	11	11	11	11	16	16	16
Wärmeaustauscher		Beripptes Rohr							
Schalldämmung / Wärmeisoliermaterial		Nicht entflammbare Isolierung							
Ventilator		Querstromventilator							
Luftvolumenstrom									
Hoch	l/s	126	126	133	141	150	233	250	333
Mittel	l/s	103	103	107	110	114	192	200	250
Niedrig	l/s	75	75	75	75	75	153	153	167
Luftvolumenstrom									
Hoch	m³/h	455	455	480	510	540	840	900	1200
Mittel	m³/h	370	370	385	395	410	690	720	900
Niedrig	m³/h	270	270	270	270	270	550	550	600
Schalleistungspegel (hoch/mittel/niedrig)	db (A)	-	-	-	-	-	-	-	-
Schalldruck-Pegel (hoch/mittel/niedrig)	db (A)	33/29/25	33/29/25	35/30/25	36/31/25	37/32/25	40/36/32	41/37/32	45/39/33
Luftfilter		Standard-Langzeitfilter mitgeliefert							
Regler		IR-Fernbedienung WH-TA09NE im Lieferumfang enthalten							
Anschlussleitungen									
Sauggasleitungsanschluss-Durchmesser	Zoll (mm)	3/8 (9,5)	3/8 (9,5)	3/8 (9,5)	3/8 (9,5)	3/8 (9,5)	1/2 (12,7)	1/2 (12,7)	5/8 (15,9)
Flüssigkeitsleitungs-Anschlussdurchmesser	Zoll (mm)	1/4 (6,4)	1/4 (6,4)	1/4 (6,4)	1/4 (6,4)	1/4 (6,4)	1/4 (6,4)	1/4 (6,4)	3/8 (9,5)
Ablaufanschluss, Nenn-Ø (Polyvinylrohr)	mm	16	16	16	16	16	16	16	16

Kompaktes Wandgerät (ohne PMV)

Modell MMK-UP	0031HPL-E	0051HPL-E	0071HPL-E	0091HPL-E	0121HPL-E	0151HPL-E	0181HPL-E	0241HPL-E
Nennkühlleistung in kW	0,90	1,70	2,20	2,80	3,60	4,50	5,60	7,10
Nennheizleistung in kW	1,30	1,90	2,50	3,20	4,00	5,00	6,30	8,00

Zubehör – Wandgerät Serie Ohne PMV SMMSu (SMMSe)

Bestell-Nr.	Bezeichnung
RBC-AMSU51-ES	Kabel-FB +Wochentimer
RBC-AMTU31-E	Std. Kabelfernbedienung VRF ab SMMSu und RAV
RBC-ASCU11-E	Hotel Kabelfernbedienung mit großem Display VRF und RAV
RBC-MTSC2	Touch Screen Kabelfernbedienung 2.0 mit SMMSe Features
RBM-PMV0361U-E	PMV Bausatz MMK-UP 003x bis 012x
RBM-PMV0901U-E	PMV Bausatz MMK-UP 015x bis 024x
TCB-IFCB5-PE	Fensterkontaktplatine
TCB-PX100PE	Gehäuse für Fensterkontaktplatine

C = Kühlmodus

H = Heizmodus



Technische Daten – Unterdeckengerät

Modell MMC-UP		0151HP-E	0181HP-E	0241HP-E	0271HP-E	0361HP-E	0481HP-E	0561HP-E
Nennkühlleistung	kW	4,50	5,60	7,10	8,00	11,20	14,00	16,00
Nennheizleistung	kW	5,00	6,30	8,00	9,00	12,50	16,00	18,00
Leistungscode		1,70	2,00	2,50	3,00	4,00	5,00	6,00
Elektrische Daten								
Stromversorgung	V-Ph-Hz	230-1-50 (Spannungsbereich 220-240 V) - Stromversorgung nur zum Innengerät						
Betriebsstrom	A	0,38	0,39	0,68	0,68	0,80	0,80	1,03
Leistungsaufnahme	kW	0,033	0,034	0,067	0,067	0,083	0,083	0,111
Anlaufstrom	A	0,54	0,55	0,97	0,97	1,16	1,16	1,49
Gehäuse		Weiß (Munsell / 10Y 9.3/0.4)						
Geräteabmessungen								
Höhe	mm	235	235	235	235	235	235	235
Breite	mm	950	950	1270	1270	1586	1586	1586
Tiefe	mm	690	690	690	690	690	690	690
Gerätgewicht	kg	24	24	30	30	39	39	39
Wärmeaustauscher		Beripptes Rohr						
Schalldämmung / Wärmeisoliermaterial		Nicht entflammbare Isolierung						
Ventilatoryp		Radialventilator						
Luftvolumenstrom								
Hoch	l/s	233	267	400	400	517	517	567
Mittel	l/s	192	200	283	283	375	425	458
Niedrig	l/s	150	150	208	208	283	333	350
Luftvolumenstrom								
Hoch	m³/h	840	960	1440	1440	1860	1860	2040
Mittel	m³/h	690	720	1020	1020	1350	1530	1650
Niedrig	m³/h	540	540	750	750	1020	1200	1260
Schalleistungs-Pegel (hoch/mittel/niedrig)	db (A)	48/45/43	49/46/43	51/49/46	51/49/46	54/51/48	56/53/50	56/53/50
Schalldruck-Pegel (hoch/mittel/niedrig)	db (A)	36/34/28	37/35/28	41/36/29	41/36/29	44/38/32	44/41/35	46/42/36
Luftfilter		Standard-Langzeitfilter mitgeliefert						
Regler		Fernbedienung als Zubehör erhältlich						
Anschlussleitungen								
Sauggasleitungsanschluss-Durchmesser	Zoll (mm)	1/2 (12,7)	1/2 (12,7)	5/8 (15,9)	5/8 (15,9)	5/8 (15,9)	5/8 (15,9)	5/8 (15,9)
Flüssigkeitsleitungs-Anschlussdurchmesser	Zoll (mm)	1/4 (6,4)	1/4 (6,4)	3/8 (9,5)	3/8 (9,5)	3/8 (9,5)	3/8 (9,5)	3/8 (9,5)
Ablaufanschluss, Nenn-Ø (Polyvinylrohr)	mm	20	20	20	20	20	20	20

Unterdeckengerät

Modell MMC-UP	0151HP-E	0181HP-E	0241HP-E	0271HP-E	0361HP-E	0481HP-E	0561HP-E
Nennkühlleistung in kW	4,50	5,60	7,10	8,00	11,20	14,00	16,00
Nennheizleistung in kW	5,00	6,30	8,00	9,00	12,50	16,00	18,00

Zubehör – Unterdeckengerät SMMSu (SMMSe)

Bestell-Nr.	Bezeichnung
RBC-AMSU51-ES	Kabel-FB +Wochentimer
RBC-AMTU31-E	Std. Kabelfernbedienung VRF ab SMMSu und RAV
RBC-ASCU11-E	Hotel Kabelfernbedienung mit großem Display VRF und RAV
RBC-AXU31C-E	Empfängerkit Infrarot-Fernbed. CTP/MMC
RBC-MTSC2	Touch Screen Kabelfernbedienung 2.0 mit SMMSe Features
TCB-IFCB5-PE	Fensterkontaktplatine
TCB-PCUC2E	Relaisplatine MUT/MMU_7
TCB-PX100PE	Gehäuse für Fensterkontaktplatine

C = Kühlmodus

H = Heizmodus



Technische Daten – Euro-Raster 4-Wege-Kassettengerät

Modell MMU-UP		0051MH-E	0071MH-E	0091MH-E	0121MH-E	0151MH-E	0181MH-E
Nennkühlleistung	kW	1,70	2,20	2,80	3,60	4,50	5,60
Nennheizleistung	kW	1,90	2,50	3,20	4,00	5,00	6,30
Leistungscode		0,60	0,80	1,00	1,25	1,70	2,00
Elektrische Daten							
Stromversorgung	V-Ph-Hz	230-1-50 (Spannungsbereich 220-240 V) - Stromversorgung nur zum Innengerät					
Betriebsstrom	A	0,16	0,23	0,24	0,25	0,28	0,46
Leistungsaufnahme	kW	0,016	0,023	0,025	0,027	0,030	0,052
Anlaufstrom	A	0,28	0,41	0,43	0,44	0,50	0,80
Gehäuse							
Feuerverzinktes Stahlblech - Wärmeisoliermaterial an oberer Platte angebracht							
Geräteabmessungen							
Höhe	mm	256					
Breite	mm	575					
Tiefe	mm	575					
Gerätegewicht	kg	15					
Wärmeaustauscher		Beripptes Rohr					
Schalldämmung / Wärmeisoliermaterial		Nicht entflammbare Isolierung					
Ventilatoryp		Radialventilator					
Luftvolumenstrom							
Hoch	l/s	119	153	158	165	183	233
Mittel	l/s	111	128	130	140	153	178
Niedrig	l/s	101	105	105	112	130	145
Luftvolumenstrom							
Hoch	m³/h	430	552	570	594	660	840
Mittel	m³/h	400	462	468	504	552	642
Niedrig	m³/h	365	378	378	402	468	522
Schalleistungspegel (hoch/mittel/niedrig)	db (A)	47/45/44	52/48/44	53/48/44	53/49/45	55/50/46	62/54/49
Schalldruckpegel (hoch/mittel/niedrig)	db (A)	32/30/29	37/33/29	38/33/29	38/34/30	40/35/31	47/39/34
Luftfilter		Standard-Langzeitfilter mitgeliefert					
Regler		Fernbedienung als Zubehör erhältlich					
Anschlussleitungen							
Sauggasleitungsanschluss-Durchmesser	Zoll (mm)	3/8 (9,5)	3/8 (9,5)	3/8 (9,5)	3/8 (9,5)	1/2 (12,7)	1/2 (12,7)
Flüssigkeitsleitungs-Anschlussdurchmesser	Zoll (mm)	1/4 (6,4)	1/4 (6,4)	1/4 (6,4)	1/4 (6,4)	1/4 (6,4)	1/4 (6,4)
Ablaufanschluss, Nenn-Ø (Polyvinylrohr)	mm	20	20	20	20	20	20
Ausblasgitter-Bestellnummer		RBC-UM21PG(W)-E					
Ausblasgitter-Farbe		Mondweiß (Munsell / 2.5GY 9.0/0.5)					
Ausblasgitter-Abmessungen							
Höhe	mm	12					
Breite	mm	620					
Tiefe	mm	620					
Ausblasgitter-Gewicht	kg	2,5					

Euro-Raster 4-Wege-Kassettengerät

Modell MMU-UP	0051MH-E	0071MH-E	0091MH-E	0121MH-E	0151MH-E	0181MH-E
Nennkühlleistung in kW	1,70	2,20	2,80	3,60	4,50	5,60
Nennheizleistung in kW	1,90	2,50	3,20	4,00	5,00	6,30

Zubehör – 4-Wege-Kassette EURO SMMSu (SMMSe)

Bestell-Nr.	Bezeichnung
RBC-AMSU51-ES	Kabel-FB + Wochentimer
RBC-AMTU31-E	Std. Kabelfernbedienung VRF ab SMMSu und RAV
RBC-ASCU11-E	Hotel Kabelfernbedienung mit großem Display VRF und RAV
RBC-AXU31UM-E	IR-FB + Empfängerkit Paneel 600x600 Ser1
RBC-MTSC2	Touch Screen Kabelfernbedienung 2.0 mit SMMSe Features
TCB-IFCB5-PE	Fensterkontaktplatine
TCB-PCUC2E	Relaisplatine MUT/MMU_7
TCB-PX100PE	Gehäuse für Fensterkontaktplatine
TCB-PX30MUE	TCB-PX30MUE Anschlussbox TCB-PCNT30TLE2 RM_1UTP
TCB-SIR41UM-E	TCB-SIR41UM-E Bewegungssensor SM/RM_1MUT/MMU_MH

C = Kühlmodus

H = Heizmodus



Technische Daten – 4-Wege-Kassettengerät

Modell MMU-UP		0091HP-E	0121HP-E	0151HP-E	0181HP-E	0241HP-E	0271HP-E	0301HP-E	0361HP-E	0481HP-E	0561HP-E
Nennkühlleistung	kW	2,80	3,60	4,50	5,60	7,10	8,00	9,00	11,20	14,00	16,00
Nennheizleistung	kW	3,20	4,00	5,00	6,30	8,00	9,00	10,00	12,50	16,00	18,00
Leistungscode		1,00	1,25	1,70	2,00	2,50	3,00	3,20	4,00	5,00	6,00
Elektrische Daten											
Stromversorgung	V-Ph-Hz	230-1-50 (Spannungsbereich 220-240 V) - Stromversorgung nur zum Innengerät									
Betriebsstrom	A	0,23	0,23	0,27	0,29	0,38	0,38	0,43	0,78	0,88	0,88
Leistungsaufnahme	kW	0,021	0,021	0,023	0,026	0,036	0,036	0,043	0,088	0,112	0,112
Anlaufstrom	A	0,30	0,30	0,33	0,36	0,42	0,42	0,59	0,87	1,23	1,26
Gehäuse		Feuerverzinktes Stahlblech - Wärmeisolierungsmaterial beiliegend									
Geräteabmessungen											
Höhe	mm	256	256	256	256	256	256	256	319	319	319
Breite	mm	840	840	840	840	840	840	840	840	840	840
Tiefe	mm	840	840	840	840	840	840	840	840	840	840
Gerätengewicht	kg	18	18	20	20	20	20	20	25	25	25
Wärmeaustauscher		Beripptes Rohr									
Schalldämmung / Wärmeisoliermaterial		Nicht entflammbare Isolierung									
Ventilator		Radialventilator									
Luftvolumenstrom											
Hoch	l/s	222	222	258	292	358	358	367	547	592	592
Mittel	l/s	203	203	231	256	256	256	306	397	397	422
Niedrig	l/s	189	189	219	222	222	222	236	297	314	342
Luftvolumenstrom											
Hoch	m³/h	800	800	930	1050	1290	1290	1320	1970	2130	2130
Mittel	m³/h	730	730	830	920	920	920	1110	1430	1430	1520
Niedrig	m³/h	680	680	790	800	800	800	850	1070	1130	1230
Schalleistungspegel (hoch/mittel/niedrig)	db (A)	43/42/40	43/42/40	44/42/40	45/42/40	48/44/41	48/44/41	51/46/43	56/51/45	59/51/46	59/53/46
Schalldruckpegel (hoch/mittel/niedrig)	db (A)	30/29/27	30/29/27	31/29/27	32/29/27	35/31/28	35/31/28	38/33/30	43/38/32	46/38/33	46/40/33
Luftfilter		Standard-Langzeitfilter mitgeliefert									
Regler		Fernbedienung als Zubehör erhältlich									
Anschlussleitungen											
Sauggasleitungsanschluss-Durchmesser	Zoll (mm)	3/8 (9,5)	3/8 (9,5)	1/2 (12,7)	1/2 (12,7)	5/8 (15,9)	5/8 (15,9)	5/8 (15,9)	5/8 (15,9)	5/8 (15,9)	5/8 (15,9)
Flüssigkeitsleitungs-Anschlussdurchmesser	Zoll (mm)	1/4 (6,4)	1/4 (6,4)	1/4 (6,4)	1/4 (6,4)	3/8 (9,5)	3/8 (9,5)	3/8 (9,5)	3/8 (9,5)	3/8 (9,5)	3/8 (9,5)
Ablaufanschluss, Nenn-Ø (Polyvinylrohr)	mm	25	25	25	25	25	25	25	25	25	25
Ausblasgitter-Bestellnummer		RBC-U32PGP(W)-E									
Ausblasgitter-Farbe		Mondweiß (Munsell / 2.5GY 9.0/0.5)									
Ausblasgitter-Abmessungen											
Höhe	mm	30	30	30	30	30	30	30	30	30	30
Breite	mm	950	950	950	950	950	950	950	950	950	950
Tiefe	mm	950	950	950	950	950	950	950	950	950	950
Ausblasgitter-Gewicht	kg	4,0	4,0	4,0	4,0	4,0	4,0	4,0	4,0	4,0	4,0

4-Wege-Kassettengerät

Modell MMU-UP		0091HP-E	0121HP-E	0151HP-E	0181HP-E	0241HP-E	0271HP-E	0301HP-E	0361HP-E	0481HP-E	0561HP-E
Nennkühlleistung in kW		2,80	3,60	4,50	5,60	7,10	8,00	9,00	11,20	14,00	16,00
Nennheizleistung in kW		3,20	4,00	5,00	6,30	8,00	9,00	10,00	12,50	16,00	18,00

Zubehör – 4-Wege-Kassette Standard SMMSu (SMMSe)

Bestell-Nr.	Bezeichnung
RBC-AMSU51-ES	Kabel-FB + Wochentimer
RBC-AMTU31-E	Std. Kabelfernbedienung VRF ab SMMSu und RAV
RBC-ASCU11-E	Hotel Kabelfernbedienung mit großem Display VRF und RAV
RBC-AXU31U-E	IR-FB u. Empfängerkit 900x900 - weiß
RBC-MTSC2	Touch Screen Kabelfernbedienung 2.0 mit SMMSe Features
TCB-IFCB5-PE	Fensterkontaktplatine
TCB-PLFC1UPE-120DE	Zusatzfilter 2,5PM Montage vor Std Filter für 4W Kassette RAV/VRF (6 Stk / Karton)
TCB-PLFC2UPE-80DE	Zusatzfilter 2,5PM Montage nach Std Filter für 4W Kassette RAV/VRF (6 Stk / Karton)
TCB-PX100PE	Gehäuse für Fensterkontaktplatine

C = Kühlmodus

H = Heizmodus



Technische Daten – 4-Wege-Kassettengerät SMART

Modell MMU-UP		0091H-E	0121H-E	0151H-E	0181H-E	0241H-E	0271H-E	0301H-E	0361H-E	0481H-E	0561H-E
Kühlleistung	kW	2,80	3,60	4,50	5,60	7,10	8,00	9,00	11,20	14,00	16,00
Heizleistung	kW	3,20	4,00	5,00	6,30	8,00	9,00	10,00	12,50	16,00	18,00
Leistungscode		1,00	1,25	1,70	2,00	2,50	3,00	3,20	4,00	5,00	6,00
Elektrische Daten											
Stromversorgung	V-Ph-Hz	230-1-50 (Spannungsbereich 220-240 V) - Stromversorgung nur zum Innengerät									
Betriebsstrom	A	0,20	0,20	0,20	0,26	0,38	0,48	0,60	0,94	0,96	0,97
Leistungsaufnahme	kW	0,020	0,020	0,018	0,026	0,042	0,054	0,068	0,125	0,135	0,137
Anlaufstrom	A	0,30	0,30	0,30	0,39	0,57	0,72	0,90	1,41	1,44	1,46
Gehäuse	Feuerverzinktes Stahlblech - Wärmeisolierungsmaterial beiliegend										
Geräteabmessungen											
Höhe	mm	256	256	319	319	319	319	319	319	319	319
Breite	mm	840	840	840	840	840	840	840	840	840	840
Tiefe	mm	840	840	840	840	840	840	840	840	840	840
Gerätgewicht	kg	18	18	25	25	25	25	25	25	25	25
Wärmeaustauscher	Beripptes Rohr										
Schalldämmung/ Wärmeisoliermaterial	Nicht entflammbare Isolierung										
Ventilatorotyp	Radialventilator										
Luftvolumenstrom											
Hoch	l/s	235	235	294	350	439	492	539	607	628	628
Mittel	l/s	213	213	256	306	361	383	422	443	483	495
Niedrig	l/s	197	197	222	261	311	347	389	350	380	390
Luftvolumenstrom											
Hoch	m³/h	846	846	1060	1260	1580	1770	1940	2184	2262	2262
Mittel	m³/h	768	768	920	1100	1300	1380	1520	1596	1740	1782
Niedrig	m³/h	708	708	800	940	1120	1250	1400	1260	1368	1404
Schalleistungspegel (hoch / mittel / niedrig)	db (A)	45/43/42	45/43/42	45/43/42	50/47/45	55/51/48	56/51/49	58/53/51	60/53/48	61/54/49	61/55/51
Schalldruckpegel (hoch / mittel / niedrig)	db (A)	30/28/26	30/28/26	32/30/28	36/33/31	41/37/35	42/37/35	44/39/37	45/38/32	46/39/33	46/40/35
Luftfilter	Standard-Langzeitfilter mitgeliefert										
Regler	Fernbedienung als Zubehör erhältlich										
Anschlussleitungen											
Sauggasleitungs- Anschlussdurchmesser	Zoll (mm)	3/8 (9,5)	3/8 (9,5)	1/2 (12,7)	1/2 (12,7)	5/8 (15,9)	5/8 (15,9)	5/8 (15,9)	5/8 (15,9)	5/8 (15,9)	5/8 (15,9)
Flüssigkeitsleitungs- Anschlussdurchmesser	Zoll (mm)	1/4 (6,4)	1/4 (6,4)	1/4 (6,4)	1/4 (6,4)	3/8 (9,5)	3/8 (9,5)	3/8 (9,5)	3/8 (9,5)	3/8 (9,5)	3/8 (9,5)
Ablaufanschluss, Nenn-Ø (Polyvinylrohr)	mm	25	25	25	25	25	25	25	25	25	25
Ausblasgitter-Bestellnummer	RBC-U41PG(W)-E										
Ausblasgitter-Farbe	weiß (2,5 GY 9,0 / 0,5)										
Ausblasgitter-Abmessungen											
Höhe	mm	30	30	30	30	30	30	30	30	30	30
Breite	mm	950	950	950	950	950	950	950	950	950	950
Tiefe	mm	950	950	950	950	950	950	950	950	950	950
Ausblasgitter-Gewicht	kg	5	5	5	5	5	5	5	5	5	5

4-Wege-Kassettengerät SMART

Modell MMU-UP		0091H-E	0121H-E	0151H-E	0181H-E	0241H-E	0271H-E	0301H-E	0361H-E	0481H-E	0561H-E
Kühlleistung in kW		2,80	3,60	4,50	5,60	7,10	8,00	9,00	11,20	14,00	16,00
Heizleistung in kW		3,20	4,00	5,00	6,30	8,00	9,00	10,00	12,50	16,00	18,00

Lieferzeit auf Anfrage. Bitte fragen Sie Ihren Vertriebsbeauftragten!

Zubehör – 4-Wege-Kassette SMART SMMSu (SMMSe)

Bestell-Nr.	Bezeichnung
RBC-AMSU51-ES	Kabel-FB + Wochentimer
RBC-AMTU31-E	Std. Kabelfernbedienung VRF ab SMMSu und RAV
RBC-ASCU11-E	Hotel Kabelfernbedienung mit großem Display VRF und RAV
RBC-AXU41U-E	IR-Empf. Kit für Ausblasgitter Std.90x90
RBC-MTSC2	Touch Screen Kabelfernbedienung 2,0 mit SMMSe Features
TCB-PLFC1UPE-120DE	Zusatzfilter 2,5PM Montage vor Std Filter für 4W Kassette RAV/VRF (6 Stk / Karton)
TCB-PLFC2UPE-80DE	Zusatzfilter 2,5PM Montage nach Std Filter für 4W Kassette RAV/VRF (6 Stk / Karton)
TCB-SIR41U-E	Bewegungssensor SM/RM_1MUT/MMU_H

C = Kühlmodus

H = Heizmodus



Technische Daten – 2-Wege-Kassettengerät													
Modell MMU-UP		0071 WH-E	0091 WH-E	0121 WH-E	0151 WH-E	0181 WH-E	0241 WH-E	0271 WH-E	0301 WH-E	0361 WH-E	0481 WH-E	0561 WH-E	
Kühlleistung	kW	2.20	2.80	3.60	4.50	5.60	7.10	8.00	9.00	11.20	14.00	16.00	
Heizleistung	kW	2.50	3.20	4.00	5.00	6.30	8.00	9.00	10.00	12.50	16.00	18.00	
Leistungscode		0,80	1,00	1,25	1,70	2,00	2,50	3,00	3,20	4,00	5,00	6,00	
Elektrische Daten													
Stromversorgung	V-Ph-Hz	230-1-50 (Spannungsbereich 220-240 V) - Stromversorgung nur zum Innengerät											
Betriebsstrom	A	0,23	0,23	0,23	0,24	0,32	0,39	0,39	0,46	0,48	0,57	0,75	
Leistungsaufnahme	kW	0,029	0,029	0,029	0,03	0,044	0,054	0,054	0,064	0,073	0,088	0,117	
Anlaufstrom	A	0,35	0,35	0,35	0,36	0,48	0,59	0,59	0,69	0,72	0,86	1,13	
Gehäuse		Feuerverzinktes Stahlblech - Wärmeisolierungsmaterial beiliegend											
Geräteabmessungen													
Höhe	mm	295	295	295	295	345	345	345	345	345	345	345	
Breite	mm	815	815	815	815	1180	1180	1180	1180	1600	1600	1600	
Tiefe	mm	570	570	570	570	570	570	570	570	570	570	570	
Gerätengewicht	kg	19	19	19	19	26	26	26	26	36	36	36	
Wärmeaustauscher		Beripptes Rohr											
Schalldämmung/ Wärmeisoliermaterial		Nicht entflammable Isolierung											
Ventilator		Radialventilator											
Luftvolumenstrom													
Hoch	l/s	155	155	155	167	250	291	291	350	483	500	567	
Mittel	l/s	138	138	138	148	208	233	233	250	398	412	438	
Niedrig	l/s	125	125	125	125	172	205	205	217	328	342	367	
Luftvolumenstrom													
Hoch	m³/h	558	558	558	600	900	1050	1050	1260	1740	1800	2040	
Mittel	m³/h	498	498	498	534	750	840	840	900	1434	1482	1578	
Niedrig	m³/h	450	450	450	450	618	738	738	780	1182	1230	1320	
Schalleistungs-Pegel (hoch/mittel/niedrig)	db (A)	49/47/45	49/47/45	49/47/45	50/48/45	50/48/50	53/50/48	53/50/48	55/52/49	57/54/51	58/55/52	61/57/54	
Schalldruck-Pegel (hoch/mittel/niedrig)	db (A)	34/32/30	34/32/30	34/32/30	35/33/30	35/33/30	38/35/33	38/35/33	40/37/34	42/39/36	43/40/37	46/42/39	
Luftfilter		Standard-Langzeitfilter mitgeliefert											
Regler		Fernbedienung als Zubehör erhältlich											
Anschlussleitungen													
Sauggasleitungs- Anschlussdurchmesser	Zoll (mm)	3/8 (9,5)	3/8 (9,5)	3/8 (9,5)	1/2 (12,7)	1/2 (12,7)	5/8 (15,9)	5/8 (15,9)	5/8 (15,9)	5/8 (15,9)	5/8 (15,9)	5/8 (15,9)	
Flüssigkeitsleitungs- Anschlussdurchmesser	Zoll (mm)	1/4 (6,4)	1/4 (6,4)	1/4 (6,4)	1/4 (6,4)	1/4 (6,4)	3/8 (9,5)	3/8 (9,5)	3/8 (9,5)	3/8 (9,5)	3/8 (9,5)	3/8 (9,5)	
Ablaufanschluss, Nenn-Ø (Polyvinylrohr)	mm	25	25	25	25	25	25	25	25	25	25	25	
Ausblaskitter-Bestellnummer		RBC-UW283PG(W)-E					RBC-UW803PG(W)-E			RBC-UW1403PG(W)-E			
Ausblaskitter-Farbe		Elfenbein (Munsell / 10Y 9/0.5)											
Ausblaskitter-Abmessungen													
Höhe	mm	20	20	20	20	20	20	20	20	20	20	20	
Breite	mm	1050	1050	1050	1050	1415	1415	1415	1415	1835	1835	1835	
Tiefe	mm	680	680	680	680	680	680	680	680	680	680	680	
Ausblaskitter-Gewicht	kg	10	10	10	10	14	14	14	14	14	14	14	

2-Wege-Kassettengerät												
Modell MMU-UP		0071 WH-E	0091 WH-E	0121 WH-E	0151 WH-E	0181 WH-E	0241 WH-E	0271 WH-E	0301 WH-E	0361 WH-E	0481 WH-E	0561 WH-E
Kühlleistung in kW		2,20	2,80	3,60	4,50	5,60	7,10	8,00	9,00	11,20	14,00	16,00
Heizleistung in kW		2,50	3,20	4,00	5,00	6,30	8,00	9,00	10,00	12,50	16,00	18,00

Lieferzeit auf Anfrage. Bitte fragen Sie Ihren Vertriebsbeauftragten!

Zubehör – 2-Wege Kassette SMMSu (SMMSe)	
Bestell-Nr.	Bezeichnung
RBC-AMSU51-E	Kabel-FB + Wochentimer
RBC-AMTU31-E	Std. Kabelfernbedienung VRF ab SMMSu und RAV
RBC-ASCU11-E	Hotel Kabelfernbedienung mit großem Display VRF und RAV
RBC-AXU31UW-E	Infrarotfernbedienungs-Kit MMU_WH SMMSu
RBC-MTSC2	Touch Screen Kabelfernbedienung 2.0 mit SMMSe Features
TCB-IFCB5-PE	Fensterkontaktplatine
TCB-PX100PE	Gehäuse für Fensterkontaktplatine

C = Kühlmodus

H = Heizmodus



Technische Daten – 1-Wege-Kassettengerät

Modell MMU-UP		0031 YHP-E	0051 YHP-E	0071 YHP-E	0091 YHP-E	0121 YHP-E	0151 SH-E	0181 SH-E	0241 SH-E
Kühlleistung	kW	0,90	1,70	2,20	2,80	3,60	4,50	5,60	7,10
Heizleistung	kW	1,30	1,90	2,50	3,20	4,00	5,00	6,30	8,00
Leistungscode		0,30	0,60	0,80	1,00	1,25	1,70	2,00	2,50
Elektrische Daten									
Stromversorgung	V-Ph-Hz	230-1-50 (Spannungsbereich 220-240 V) - Stromversorgung nur zum Innengerät							
Betriebsstrom	A	0,15	0,15	0,18	0,19	0,20	0,34	0,37	0,62
Leistungsaufnahme	kW	0,015	0,015	0,017	0,018	0,018	0,042	0,046	0,075
Anlaufstrom	A	-	-	0,60	0,60	0,60	0,51	0,54	0,80
Gehäuse									
Feuerverzinktes Stahlblech - Wärmeisolierungsmaterial beiliegend									
Geräteabmessungen									
Höhe	mm	150	150	150	150	150	200	200	200
Breite	mm	990	990	990	990	990	1000	1000	1000
Tiefe	mm	450	450	450	450	450	710	710	710
Gerätegewicht									
	kg	14	14	14	14	14	21	21	22
Wärmeaustauscher									
Beripptes Rohr									
Schalldämmung/Wärmeisoliermaterial									
Nicht entflammbare Isolierung									
Ventilator									
Radialventilator									
Luftvolumenstrom									
Hoch	l/s	-	-	150	150	150	208	217	317
Mittel	l/s	-	-	133	133	133	192	200	267
Niedrig	l/s	-	-	117	117	117	175	183	225
Luftvolumenstrom									
Hoch	m³/h	480	480	500	520	540	750	780	1140
Mittel	m³/h	370	370	390	410	420	690	720	960
Niedrig	m³/h	270	270	270	290	290	630	660	810
Schalleistungspegel (hoch/mittel/niedrig)									
	db (A)	55/52/47	55/52/47	55/52/47	55/52/47	55/52/47	50/48/45	51/49/47	58/54/50
Schalldruckpegel (hoch/mittel/niedrig)									
	db (A)	37/33/25	37/33/25	38/34/25	39/35/26	40/36/26	37/35/32	38/36/34	45/41/37
Luftfilter									
Standard-Langzeitfilter mitgeliefert									
Regler									
Fernbedienung als Zubehör erhältlich									
Anschlussleitungen									
Sauggasleitungsanschluss-Durchmesser	Zoll (mm)	3/8 (9,5)	3/8 (9,5)	3/8 (9,5)	3/8 (9,5)	3/8 (9,5)	1/2 (12,7)	1/2 (12,7)	5/8 (15,9)
Flüssigkeitsleitungs-Anschlussdurchmesser	Zoll (mm)	1/4 (6,4)	1/4 (6,4)	1/4 (6,4)	1/4 (6,4)	1/4 (6,4)	1/4 (6,4)	1/4 (6,4)	3/8 (9,5)
Ablaufanschluss, Nenn-Ø (Polyvinylrohr)	mm	25	25	25	25	25	25	25	25
Ausblasgitter-Bestellnummer									
					RBC-UY32P-E			RBC-US21PG-E	
Ausblasgitter-Farbe									
					Mondweiß (Munsell / 2.5GY 9.0/0.5)			Mondweiß (Munsell / 2.5GY 9.0/0.5)	
Ausblasgitter-Abmessungen									
Höhe	mm	30	30	30	30	30	20	20	20
Breite	mm	1220	1220	1220	1220	1220	1230	1230	1230
Tiefe	mm	530	530	530	530	530	800	800	800
Ausblasgitter-Gewicht									
	kg	4,0	4,0	4,0	4,0	4,0	5,5	5,5	5,5

1-Wege-Kassettengerät

Modell MMU-UP	0031 YHP-E	0051 YHP-E	0071 YHP-E	0091 YHP-E	0121 YHP-E	0151 SH-E	0181 SH-E	0241 SH-E
Kühlleistung in kW	0,90	1,70	2,20	2,80	3,60	4,50	5,60	7,10
Heizleistung in kW	1,30	1,90	2,50	3,20	4,00	5,00	6,30	8,00

Lieferzeit auf Anfrage. Bitte fragen Sie Ihren Vertriebsbeauftragten!

Zubehör – 1-Wege Kassette SMMSu

Bestell-Nr.	Bezeichnung
RBC-AMSU51-ES	Kabel-FB +Wochentimer
RBC-AMTU31-E	Std. Kabelfernbedienung VRF ab SMMSu und RAV
RBC-ASCU11-E	Hotel Kabelfernbedienung mit großem Display VRF und RAV
RBC-AX33UY-P-E	Infrarotfernbed.-Kit MMU-UP-YHP Serie SMMSu
RBC-US21PGE	Ausblasgitter MMU 0154-0244SH (Serie SMMSu)
RBC-UY32P-E	Ausblasgitter MMU 0031-0121YH (Serie SMMSu)
TCB-BUS21HWE	Umbaukit für den Frontausblas 1-W Kassette SMMSu
TCB-EAPC1UYHP-E	Luftreiniger MMU_UP_x_YHP Serie 1
TCB-FF101UR-E2	Frischluftflansch für RAS-Multi 4W-Kassette (Lieferzeit auf Anfrage)
TCB-IFCB5-PE	Fensterkontaktplatine
TCB-PX100PE	Gehäuse für Fensterkontaktplatine
TCB-SIR41UY-P-E	Bewegungssensor MMU_UP_x_YHP Serie 1 (SMMSu)

C = Kühlmodus

H = Heizmodus



Technische Daten – Standard Kanalgerät													
Modell MMD-UP		0051 BHP-E	0071 BHP-E	0091 BHP-E	0121 BHP-E	0151 BHP-E	0181 BHP-E	0241 BHP-E	0271 BHP-E	0301 BHP-E	0361 BHP-E	0481 BHP-E	0561 BHP-E
Nennkühlleistung	kW	1,70	2,20	2,80	3,60	4,50	5,60	7,10	8,00	9,00	11,20	14,00	16,00
Nennheizleistung	kW	1,90	2,50	3,20	4,00	5,00	6,30	8,00	9,00	10,00	12,50	16,00	18,00
Leistungscode		0,60	0,80	1,00	1,25	1,70	2,00	2,50	3,00	3,20	4,00	5,00	6,00
Elektrische Daten													
Stromversorgung	V-Ph-Hz	230-1-50 (Spannungsbereich 220-240 V) - Stromversorgung nur zum Innengerät											
Betriebsstrom	A	0,35	0,35	0,38	0,38	0,70	0,70	0,80	0,80	0,95	1,29	1,70	1,70
Leistungsaufnahme	kW	0,055	0,055	0,060	0,060	0,110	0,110	0,135	0,135	0,160	0,220	0,290	0,290
Anlaufstrom	A	0,75	0,75	0,64	0,64	1,24	1,24	1,58	1,58	1,78	2,19	2,66	2,66
Gehäuse		Feuerverzinktes Stahlblech - Wärmeisoliermaterial beiliegend											
Geräteabmessungen													
Höhe	mm	275	275	275	275	275	275	275	275	275	275	275	275
Breite	mm	700	700	700	700	700	700	1000	1000	1000	1400	1400	1400
Tiefe	mm	750	750	750	750	750	750	750	750	750	750	750	750
Gerätengewicht	kg	23	23	23	23	23	23	30	30	30	40	40	40
Wärmeaustauscher		Beripptes Rohr											
Schalldämmung / Wärmeisoliermaterial		Nicht entflammbare Isolierung											
Ventilatorotyp		Radialventilator											
Luftvolumenstrom													
Hoch	l/s	150	150	158	158	256	256	366	366	333	533	653	653
Mittel	l/s	125	125	133	133	183	183	303	303	333	450	533	533
Niedrig	l/s	100	100	108	108	150	150	242	242	267	383	417	417
Luftvolumenstrom													
Hoch	m³/h	540	540	570	570	920	920	1090	1090	1450	1920	2350	2350
Mittel	m³/h	450	450	480	480	660	660	1090	1090	1200	1620	1920	1920
Niedrig	m³/h	360	360	390	390	540	540	870	870	960	1380	1500	1500
Statische Pressung (werkseitige Einstellung)	Pa	30	30	30	30	30	30	40	40	40	50	50	50
Statische Pressung (max.)	Pa	150	150	150	150	150	150	150	150	150	150	150	150
Schalleistungs-Pegel (hoch/mittel/niedrig)	db (A)	42/39/36	42/39/36	43/39/36	43/39/36	46/42/38	46/42/38	49/44/40	49/44/40	49/44/40	53/49/46	53/49/46	53/49/46
Schalldruck-Pegel (hoch/mittel/niedrig)	db (A)	29/26/23	29/26/23	30/26/23	30/26/23	33/29/25	33/29/25	33/30/27	33/30/27	36/31/27	36/34/31	40/36/33	40/36/33
Luftfilter		Standard-Langzeitfilter mitgeliefert											
Regler		Fernbedienung als Zubehör erhältlich											
Anschlussleitungen													
Sauggasleitungsanschluss-Durchmesser	Zoll (mm)	3/8 (9,5)	3/8 (9,5)	3/8 (9,5)	3/8 (9,5)	1/2 (12,7)	1/2 (12,7)	5/8 (15,9)	5/8 (15,9)	5/8 (15,9)	5/8 (15,9)	5/8 (15,9)	5/8 (15,9)
Flüssigkeitsleitungs-Anschlussdurchmesser	Zoll (mm)	1/4 (6,4)	1/4 (6,4)	1/4 (6,4)	1/4 (6,4)	1/4 (6,4)	1/4 (6,4)	3/8 (9,5)	3/8 (9,5)	3/8 (9,5)	3/8 (9,5)	3/8 (9,5)	3/8 (9,5)
Ablaufanschluss, Nenn-Ø (Polyvinylrohr)	mm	25	25	25	25	25	25	25	25	25	25	25	25

Standard Kanalgerät													
Modell MMD-UP		0051 BHP-E	0071 BHP-E	0091 BHP-E	0121 BHP-E	0151 BHP-E	0181 BHP-E	0241 BHP-E	0271 BHP-E	0301 BHP-E	0361 BHP-E	0481 BHP-E	0561 BHP-E
Nennkühlleistung in kW		1,70	2,20	2,80	3,60	4,50	5,60	7,10	8,00	9,00	11,20	14,00	16,00
Nennheizleistung in kW		1,90	2,50	3,20	4,00	5,00	6,30	8,00	9,00	10,00	12,50	16,00	18,00

Zubehör – Standard Kanalgerät SMMSu	
Bestell-Nr.	Bezeichnung
RBC-AMSU51-ES	Kabel-FB + Wochentimer
RBC-AMTU31-E	Std. Kabelfernbedienung VRF ab SMMSu und RAV
RBC-ASCU111-E	Hotel Kabelfernbedienung mit großem Display VRF und RAV
RBC-AXU31-E	Empfängerkit Infrarot-FB MUT/BT SMMSu
RBC-MTSC2	Touch Screen Kabelfernbedienung 2.0 mit SMMSu Features
TCB-IFCB5-PE	Fensterkontaktplatine
TCB-PX100PE	Gehäuse für Fensterkontaktplatine

C = Kühlmodus

H = Heizmodus



Technische Daten – Schmales Kanalgerät

Modell MMD-UP		0031 SPHY-E	0051 SPHY-E	0071 SPHY-E	0091 SPHY-E	0121 SPHY-E	0151 SPHY-E	0181 SPHY-E	0241 SPHY-E	0271 SPHY-E
Nennkühlleistung	kW	0,90	1,70	2,20	2,80	3,60	4,50	5,60	7,10	8,00
Nennheizleistung	kW	1,00	1,90	2,50	3,20	4,00	5,00	6,30	8,00	9,00
Leistungscode		0,30	0,60	0,80	1,00	1,25	1,70	2,00	2,50	3,00
Elektrische Daten										
Stromversorgung	V-Ph-Hz	230-1-50 (Spannungsbereich 220-240 V) - Stromversorgung nur zum Innengerät								
Betriebsstrom	A	0,34	0,36	0,40	0,42	0,44	0,47	0,53	0,59	0,74
Leistungsaufnahme	kW	0,018	0,020	0,026	0,029	0,031	0,035	0,044	0,067	0,072
Anlaufstrom	A	0,60	0,62	0,69	0,73	0,77	0,82	0,92	1,21	1,30
Gehäuse										
Feuerverzinktes Stahlblech										
Geräteabmessungen										
Höhe	mm	210	210	210	210	210	210	210	210	210
Breite	mm	700	700	700	700	700	900	900	1110	1110
Tiefe	mm	450	450	450	450	450	450	450	450	450
Gerätegewicht	kg	16	16	16	16	16	19	19	22	22
Wärmeaustauscher	Beripptes Rohr									
Schalldämmung / Wärmeisoliermaterial	Polyethylen-Schaum / Polyurethan-Schaum									
Ventilator typ	Radialventilator									
Luftvolumenstrom										
Hoch	l/s	121	121	150	150	167	192	217	300	300
Mittel	l/s	111	111	131	131	144	167	189	278	278
Niedrig	l/s	103	103	111	111	125	144	161	250	250
Luftvolumenstrom										
Hoch	m³/h	400	430	500	530	560	660	770	1010	1060
Mittel	m³/h	370	410	470	500	520	640	750	950	980
Niedrig	m³/h	360	380	400	430	440	550	650	860	910
Statische Pressung (werkseitige Einstellung)	Pa	10	10	10	10	10	10	10	10	10
Statische Pressung (max.)	Pa	50	50	50	50	50	50	50	50	50
Schalleistungs-Pegel*** (hoch/mittel/niedrig)	db (A)									
Schalldruck-Pegel* (hoch/mittel/niedrig)	db (A)	29/27/25	30/28/26	31/29/26	32/30/26	33/30/27	34/32/28	35/33/29	36/33/31	37/34/32
Luftfilter	Standard-Langzeitfilter mitgeliefert									
Regler	Fernbedienung als Zubehör erhältlich									
Anschlussleitungen										
Sauggasleitungsanschluss-Durchmesser	Zoll (mm)	3/8 (9,5)	3/8 (9,5)	3/8 (9,5)	3/8 (9,5)	3/8 (9,5)	1/2 (12,7)	1/2 (12,7)	5/8 (15,9)	5/8 (15,9)
Flüssigkeitsleitungs-Anschlussdurchmesser	Zoll (mm)	1/4 (6,4)	1/4 (6,4)	1/4 (6,4)	1/4 (6,4)	1/4 (6,4)	1/4 (6,4)	1/4 (6,4)	3/8 (9,5)	3/8 (9,5)
Ablaufanschluss, Nenn-Ø (Polyvinylrohr)	mm	25	25	25	25	25	25	25	25	25

Schmales Kanalgerät

Modell MMD-UP	0031 SPHY-E	0051 SPHY-E	0071 SPHY-E	0091 SPHY-E	0121 SPHY-E	0151 SPHY-E	0181 SPHY-E	0241 SPHY-E	0271 SPHY-E
Nennkühlleistung in kW	0,90	1,70	2,20	2,80	3,60	4,50	5,60	7,10	8,00
Nennheizleistung in kW	1,00	1,90	2,50	3,20	4,00	5,00	6,30	8,00	9,00

Lieferzeit auf Anfrage. Bitte fragen Sie Ihren Vertriebsbeauftragten!

Zubehör – Schmales Kanalgerät SMMSu (SMMSe)

Bestell-Nr.	Bezeichnung
RBC-AMSU51-ES	Kabel-FB + Wochentimer
RBC-AMTU31-E	Std. Kabelfernbedienung VRF ab SMMSu und RAV
RBC-ASCU11-E	Hotel Kabelfernbedienung mit großem Display VRF und RAV
RBC-AXU31-E	Empfängerkit Infrarot-FB MUT/BT SMMSu
RBC-MTSC2	Touch Screen Kabelfernbedienung 2.0 mit SMMSe Features
TCB-IFCB5-PE	Fensterkontaktplatine
TCB-PX100PE	Gehäuse für Fensterkontaktplatine

C = Kühlmodus

H = Heizmodus

Messbedingungen: siehe Seite 2



Technische Daten – Hochdruck-Kanalgerät									
Modell MMD-UP		0181 HP-E	0241 HP-E	0271 HP-E	0361 HP-E	0481 HP-E	0561 HP-E	0721 HP-E	0961 HP-E
Nennkühlleistung	kW	5,60	7,10	8,00	11,20	14,00	16,00	22,40	28,00
Nennheizleistung	kW	6,30	8,00	9,00	12,50	16,00	18,00	25,00	31,50
Leistungscode		2,00	2,50	3,00	4,00	5,00	6,00	8,00	10,00
Elektrische Daten									
Stromversorgung	V-Ph-Hz	230-1-50 (Spannungsbereich 220-240 V) - Stromversorgung nur zum Innengerät							
Betriebsstrom	A	0,82	0,92	1,16	1,39	1,81	2,48	2,83	3,77
Leistungsaufnahme	kW	0,125	0,140	0,190	0,230	0,300	0,400	0,540	0,790
Anlaufstrom	A	1,43	1,55	1,86	2,02	2,57	3,25	4,90	6,74
Gehäuse		Feuerverzinktes Stahlblech - Wärmeisoliermaterial beiliegend							
Geräteabmessungen									
Höhe	mm	298	298	298	298	298	298	448	448
Breite	mm	1000	1000	1000	1400	1400	1400	1400	1400
Tiefe	mm	750	750	750	750	750	750	900	900
Gerätgewicht	kg	34	34	34	43	43	43	97	97
Wärmeaustauscher		Beripptes Rohr							
Schalldämmung / Wärmeisoliermaterial		Nicht entflammbare Isolierung							
Ventilator typ		Radialventilator							
Luftvolumenstrom (Lüfterstufe über Klemmleiste wählbar)									
Hoch	l/s	222	333	333	533	583	667	1056	1333
Mittel	l/s	183	269	269	433	483	567	889	1167
Niedrig	l/s	153	222	222	372	394	461	694	972
Luftvolumenstrom (Lüfterstufe über Klemmleiste wählbar)									
Hoch	m³/h	800	1200	1200	1920	2100	2400	3800	4800
Mittel	m³/h	660	970	970	1560	1740	2040	3200	4200
Niedrig	m³/h	550	800	800	1340	1420	1660	2500	3500
Statische Pressung (werkseitige Einstellung)	Pa	100	100	100	100	100	100	150	150
Statische Pressung (max.)	Pa	200	200	200	200	200	200	250	250
Schalleistungspegel (hoch/mittel/niedrig)	db (A)	60/54/50	60/55/51	60/55/51	62/57/53	65/62/54	68/64/56	79/75/71	81/77/73
Schalldruck-Pegel (hoch/mittel/niedrig)	db (A)	37/32/30	38/34/31	38/34/31	41/37/34	42/40/35	45/42/37	44/40/36	46/42/38
Luftfilter		Nicht im Gerät enthalten. Optional als Zubehör erhältlich.							
Regler		Fernbedienung als Zubehör erhältlich							
Anschlussleitungen									
Sauggasleitungsanschluss-Durchmesser	Zoll (mm)	1/2 (12,7)	5/8 (15,9)	5/8 (15,9)	5/8 (15,9)	5/8 (15,9)	5/8 (15,9)	7/8 (22,2)	7/8 (22,2)
Flüssigkeitsleitungs-Anschlussdurchmesser	Zoll (mm)	1/4 (6,4)	3/8 (9,5)	3/8 (9,5)	3/8 (9,5)	3/8 (9,5)	3/8 (9,5)	1/2 (12,7)	1/2 (12,7)
Ablaufanschluss, Nenn-Ø (Polyvinylrohr)	mm	25	25	25	25	25	25	25	25

Hochdruck-Kanalgerät									
Modell MMD-UP		0181 HP-E	0241 HP-E	0271 HP-E	0361 HP-E	0481 HP-E	0561 HP-E	0721 HP-E	0961 HP-E
Nennkühlleistung in kW		5,60	7,10	8,00	11,20	14,00	16,00	22,40	28,00
Nennheizleistung in kW		6,30	8,00	9,00	12,50	16,00	18,00	25,00	31,50

Filter als Zubehör erhältlich, fragen Sie Ihren Vertriebsbeauftragten.
 Lieferzeit auf Anfrage. Bitte fragen Sie Ihren Vertriebsbeauftragten!

Zubehör – Hochdruck Kanalgerät SMMSu (SMMSe)	
Bestell-Nr.	Bezeichnung
RBC-AMSU51-ES	Kabel-FB +Wochentimer
RBC-AMTU31-E	Std. Kabelfernbedienung VRF ab SMMSu und RAV
RBC-ASCU11-E	Hotel Kabelfernbedienung mit großem Display VRF und RAV
RBC-AXU31-E	Empfängerkit Infrarot-FB MUT/BT SMMSu
RBC-MTSC2	Touch Screen Kabelfernbedienung 2.0 mit SMMSe Features
TCB-IFCB5-PE	Fensterkontaktplatine
TCB-PX100PE	Gehäuse für Fensterkontaktplatine

C = Kühlmodus

H = Heizmodus



inkl.
Infrarot-Fernbedienung

Technische Daten – Bi-Flow Konsolgerät

Modell MML-UP		0071NHP-E	0091NHP-E	0121NHP-E	0151NHP-E	0181NHP-E
Nennkühlleistung	kW	2,20	2,80	3,60	4,50	5,60
Nennheizleistung	kW	2,50	3,20	4,00	5,00	6,30
Leistungscode		0,80	1,00	1,25	1,70	2,00
Elektrische Daten						
Stromversorgung	V-Ph-Hz	230-1-50 (Spannungsbereich 220-240 V) - Stromversorgung nur zum Innengerät				
Betriebsstrom	A	0,20	0,20	0,23	0,29	0,42
Leistungsaufnahme	kW	0,021	0,021	0,025	0,034	0,052
Anlaufstrom	A	0,26	0,26	0,30	0,38	0,55
Gehäuse		Mondweiß (Munsell / 2,5GY 9,0/0,5)				
Geräteabmessungen						
Höhe	mm	600	600	600	600	600
Breite	mm	700	700	700	700	700
Tiefe	mm	220	220	220	220	220
Gerätegewicht	kg	17	17	17	17	17
Wärmeaustauscher		Beripptes Rohr				
Schalldämmung / Wärmeisoliermaterial		Nicht entflammbare Isolierung				
Ventilator typ		Radialventilator				
Luftvolumenstrom						
Hoch	l/s	142	142	153	173	202
Mittel	l/s	102	102	113	130	147
Niedrig	l/s	78	78	90	107	118
Luftvolumenstrom						
Hoch	m³/h	510	510	552	624	726
Mittel	m³/h	366	366	408	468	528
Niedrig	m³/h	282	282	324	384	426
Schalleistungs-Pegel (hoch/mittel/niedrig)	db (A)	53/47/41	53/47/41	55/49/44	58/52/46	62/55/49
Schalldruck-Pegel (hoch/mittel/niedrig)	db (A)	38/32/26	38/32/26	40/34/29	43/37/31	47/40/34
Luftfilter		Standardfilter mitgeliefert				
Regler		Fernbedienung als Zubehör erhältlich				
Anschlussleitungen						
Sauggasleitungsanschluss-Durchmesser	Zoll (mm)	3/8 (9,5)	3/8 (9,5)	3/8 (9,5)	1/2 (12,7)	1/2 (12,7)
Flüssigkeitsleitungs-Anschlussdurchmesser	Zoll (mm)	1/4 (6,4)	1/4 (6,4)	1/4 (6,4)	1/4 (6,4)	1/4 (6,4)
Ablaufanschluss, Nenn-Ø (Polyvinylrohr)	mm	16	16	16	16	16

Bi-Flow Konsolgerät

Modell MML-UP	0071NHP-E	0091NHP-E	0121NHP-E	0151NHP-E	0181NHP-E
Nennkühlleistung in kW	2,20	2,80	3,60	4,50	5,60
Nennheizleistung in kW	2,50	3,20	4,00	5,00	6,30

Zubehör – Bi-Flow Konsolgerät SMMSu (SMMSe)

Bestell-Nr.	Bezeichnung
RBC-AMSU51-ES	Kabel-FB +Wochentimer.
RBC-AMTU31-E	Std. Kabelfernbedienung VRF ab SMMSu und RAV
RBC-ASCU11-E	Hotel Kabelfernbedienung mit großem Display VRF und RAV
RBC-MTSC2	Touch Screen Kabelfernbedienung 2.0 mit SMMSe Features
TCB-IFCB5-PE	Fensterkontaktplatine
TCB-PX100PE	Gehäuse für Fensterkontaktplatine

C = Kühlmodus

H = Heizmodus



Technische Daten – Truhengerät							
Modell MML-UP		0071H-E	0091H-E	0121H-E	0151H-E	0181H-E	0241H-E
Nennkühlleistung	kW	2,20	2,80	3,60	4,50	5,60	7,10
Nennheizleistung	kW	2,50	3,20	4,00	5,00	6,30	8,00
Leistungscode		0,80	1,00	1,25	1,70	2,00	2,50
Elektrische Daten							
Stromversorgung	V-Ph-Hz	230-1-50 (Spannungsbereich 220-240 V) - Stromversorgung nur zum Innengerät					
Betriebsstrom	A	0,26	0,26	0,43	0,43	0,47	0,47
Leistungsaufnahme	kW	0,056	0,056	0,092	0,092	0,102	0,102
Anlaufstrom	A	0,60	0,60	0,80	0,80	1,10	1,10
Gehäuse		Seidig beige (Munsell / 1Y 8,5/0,5)					
Geräteabmessungen							
Höhe	mm	630	630	630	630	630	630
Breite	mm	950	950	950	950	950	950
Tiefe	mm	230	230	230	230	230	230
Gerätgewicht	kg	37	37	37	37	40	40
Wärmeaustauscher		Beripptes Rohr					
Schalldämmung / Wärmeisoliermaterial		Nicht entflammbare Isolierung					
Ventilatorotyp		Radialventilator					
Luftvolumenstrom							
Hoch	l/s	133	133	250	250	300	300
Mittel	l/s	117	117	217	217	258	258
Niedrig	l/s	100	100	181	181	217	217
Luftvolumenstrom							
Hoch	m³/h	480	480	900	900	1080	1080
Mittel	m³/h	420	420	780	780	930	930
Niedrig	m³/h	360	360	650	650	780	780
Schalleistungs-Pegel (hoch/mittel/niedrig)	db (A)	52/50/48	52/50/48	58/54/51	58/54/51	62/57/52	62/57/52
Schalldruck-Pegel (hoch/mittel/niedrig)	db (A)	39/37/35	39/37/35	45/41/38	45/41/38	49/44/39	49/44/39
Luftfilter		Standardfilter mitgeliefert					
Regler		Fernbedienung als Zubehör erhältlich					
Anschlussleitungen							
Sauggasleitungsanschluss-Durchmesser	Zoll (mm)	3/8 (9,5)	3/8 (9,5)	3/8 (9,5)	1/2 (12,7)	1/2 (12,7)	5/8 (15,9)
Flüssigkeitsleitungs-Anschlussdurchmesser	Zoll (mm)	1/4 (6,4)	1/4 (6,4)	1/4 (6,4)	1/4 (6,4)	1/4 (6,4)	3/8 (9,5)
Ablaufanschluss, Nenn-Ø (Polyvinylrohr)	mm	20	20	20	20	20	20

Truhengerät							
Modell MML-UP		0071H-E	0091H-E	0121H-E	0151H-E	0181H-E	0241H-E
Nennkühlleistung in kW		2,20	2,80	3,60	4,50	5,60	7,10
Nennheizleistung in kW		2,50	3,20	4,00	5,00	6,30	8,00

Lieferzeit auf Anfrage. Bitte fragen Sie Ihren Vertriebsbeauftragten!

Zubehör – Truhengerät SMMSu (SMMSe)	
Bestell-Nr.	Bezeichnung
RBC-AMSU51-ES	Kabel-FB +Wochentimer
RBC-AMTU31-E	Std. Kabelfernbedienung VRF ab SMMSu und RAV
RBC-ASCU11-E	Hotel Kabelfernbedienung mit großem Display VRF und RAV
RBC-AXU31-E	Empfängerkit Infrarot-FB MUT/BT SMMSu
RBC-MTSC2	Touch Screen Kabelfernbedienung 2.0 mit SMMSe Features
TCB-IFCB5-PE	Fensterkontaktplatine
TCB-PX100PE	Gehäuse für Fensterkontaktplatine

C = Kühlmodus

H = Heizmodus



Technische Daten – Einbau-Gerät

Modell MML-UP		0071BH-E	0091BH-E	0121BH-E	0151BH-E	0181BH-E	0241BH-E
Nennkühlleistung	kW	2,20	2,80	3,60	4,50	5,60	7,10
Nennheizleistung	kW	2,50	3,20	4,00	5,00	6,30	8,00
Leistungscode		0,80	1,00	1,25	1,70	2,00	2,50
Elektrische Daten							
Stromversorgung	V-Ph-Hz	230-1-50 (Spannungsbereich 220-240 V) - Stromversorgung nur zum Innengerät					
Betriebsstrom	A	0,25	0,25	0,25	0,45	0,45	0,46
Leistungsaufnahme	kW	0,056	0,056	0,056	0,090	0,090	0,095
Anlaufstrom	A	0,60	0,60	0,60	0,80	0,80	1,00
Gehäuse		Feuerverzinktes Stahlblech					
Geräteabmessungen							
Höhe	mm	600	600	600	600	600	600
Breite	mm	745	745	745	1045	1045	1045
Tiefe	mm	220	220	220	220	220	220
Gerätegewicht	kg	21	21	21	29	29	29
Wärmeaustauscher		Beripptes Rohr					
Schalldämmung / Wärmeisoliermaterial		Nicht entflammbare Isolierung					
Ventilatorart		Radialventilator					
Luftvolumenstrom							
Hoch	l/s	128	128	128	206	206	264
Mittel	l/s	111	111	111	167	167	219
Niedrig	l/s	83	83	83	136	136	178
Luftvolumenstrom							
Hoch	m³/h	460	460	460	740	740	950
Mittel	m³/h	400	400	400	600	600	790
Niedrig	m³/h	300	300	300	490	490	640
Schalleistungs-Pegel (hoch/mittel/niedrig)	db (A)	49/47/45	49/47/45	49/47/45	49/47/45	49/47/45	55/50/46
Schalldruck-Pegel (hoch/mittel/niedrig)	db (A)	36/34/32	36/34/32	36/34/32	36/34/32	36/34/32	42/37/33
Luftfilter		Standardfilter mitgeliefert					
Regler		Fernbedienung als Zubehör erhältlich					
Anschlussleitungen							
Sauggasleitungsanschluss-Durchmesser	Zoll (mm)	3/8 (9,5)	3/8 (9,5)	3/8 (9,5)	1/2 (12,7)	1/2 (12,7)	5/8 (15,9)
Flüssigkeitsleitungs-Anschlussdurchmesser	Zoll (mm)	1/4 (6,4)	1/4 (6,4)	1/4 (6,4)	1/4 (6,4)	1/4 (6,4)	3/8 (9,5)
Ablaufanschluss, Nenn-Ø (Polyvinylrohr)	mm	20	20	20	20	20	20

Einbau-Gerät

Modell MML-UP	0071BH-E	0091BH-E	0121BH-E	0151BH-E	0181BH-E	0241BH-E
Nennkühlleistung in kW	2,20	2,80	3,60	4,50	5,60	7,10
Nennheizleistung in kW	2,50	3,20	4,00	5,00	6,30	8,00

Lieferzeit auf Anfrage. Bitte fragen Sie Ihren Vertriebsbeauftragten!

Zubehör – Einbau-Gerät SMMSu (SMMSe)

Bestell-Nr.	Bezeichnung
RBC-AMSU51-ES	Kabel-FB + Wochentimer
RBC-AMTU31-E	Std. Kabelfernbedienung VRF ab SMMSu und RAV
RBC-ASCU11-E	Hotel Kabelfernbedienung mit großem Display VRF und RAV
RBC-AXU31-E	Empfängerkit Infrarot-FB MUT/BT SMMSu
RBC-MTSC2	Touch Screen Kabelfernbedienung 2.0 mit SMMSe Features
TCB-IFCB5-PE	Fensterkontaktplatine
TCB-PX100PE	Gehäuse für Fensterkontaktplatine

C = Kühlmodus

H = Heizmodus

Messbedingungen: siehe Seite 2



Technische Daten – Hohes Schrank-Standgerät

Modell MMF-UP		0151H-E	0181H-E	0241H-E	0271H-E	0361H-E	0481H-E	0561H-E
Nennkühlleistung	kW	4,50	5,60	7,10	8,00	11,20	14,00	16,00
Nennheizleistung	kW	5,00	6,30	8,00	9,00	12,50	16,00	18,00
Leistungscode		1,70	2,00	2,50	3,00	4,00	5,00	6,00
Elektrische Daten								
Stromversorgung	V-Ph-Hz	230-1-50 (Spannungsbereich 220-240 V) - Stromversorgung nur zum Innengerät						
Betriebsstrom	A	0,38	0,38	0,60	0,60	0,90	1,10	1,10
Leistungsaufnahme	kW	0,055	0,055	0,089	0,089	0,135	0,160	0,160
Anlaufstrom	A	0,53	0,53	0,84	0,84	1,26	1,54	1,54
Gehäuse		Seidig beige (Munsell / 1Y 8,5/0,5)						
Geräteabmessungen								
Höhe	mm	1750	1750	1750	1750	1750	1750	1750
Breite	mm	600	600	600	600	600	600	600
Tiefe	mm	210	210	210	210	390	390	390
Gerätgewicht	kg	46	46	47	47	62	62	62
Wärmeaustauscher		Beripptes Rohr						
Schalldämmung / Wärmeisoliermaterial		Nicht entflammbare Isolierung						
Ventilator		Radialventilator						
Luftvolumenstrom								
Hoch	l/s	250	250	333	333	533	600	600
Mittel	l/s	217	217	275	275	450	481	481
Niedrig	l/s	183	183	233	233	383	433	433
Luftvolumenstrom								
Hoch	m³/h	900	900	1200	1200	1920	2160	2160
Mittel	m³/h	780	780	990	990	1620	1730	1730
Niedrig	m³/h	660	660	840	840	1380	1560	1560
Schalleistungspegel (hoch/mittel/niedrig)	db (A)	64/60/55	64/60/55	67/63/57	67/63/57	69/64/59	72/67/62	72/67/62
Schalldruckpegel (hoch/mittel/niedrig)	db (A)	46/42/37	46/42/37	49/45/39	49/45/39	51/46/41	54/49/44	54/49/44
Luftfilter		Standardfilter mitgeliefert						
Regler		Fernbedienung als Zubehör erhältlich						
Anschlussleitungen								
Sauggasleitungsanschluss-Durchmesser	Zoll (mm)	1/2 (12,7)	1/2 (12,7)	1/2 (12,7)	5/8 (15,8)	5/8 (15,8)	5/8 (15,8)	5/8 (15,8)
Flüssigkeitsleitungs-Anschlussdurchmesser	Zoll (mm)	1/4 (6,4)	1/4 (6,4)	1/4 (6,4)	3/8 (9,5)	3/8 (9,5)	3/8 (9,5)	3/8 (9,5)
Ablaufanschluss, Nenn-Ø (Polyvinylrohr)	mm	20	20	20	20	20	20	20

Hohes Schrank-Standgerät

Modell MMF-UP	0151H-E	0181H-E	0241H-E	0271H-E	0361H-E	0481H-E	0561H-E
Nennkühlleistung in kW	4,50	5,60	7,10	8,00	11,20	14,00	16,00
Nennheizleistung in kW	5,00	6,30	8,00	9,00	12,50	16,00	18,00

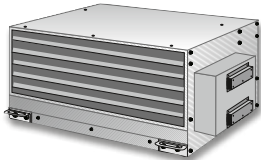
Lieferzeit auf Anfrage. Bitte fragen Sie Ihren Vertriebsbeauftragten!

Zubehör – Stand-Schrankgerät SMMSu (SMMSe)

Bestell-Nr.	Bezeichnung
RBC-AMSU51-ES	Kabel-FB +Wochentimer
RBC-AMTU31-E	Std. Kabelfernbedienung VRF ab SMMSu und RAV
RBC-ASCU11-E	Hotel Kabelfernbedienung mit großem Display VRF und RAV
RBC-AXU31-E	Empfängerkit Infrarot-FB MUT/BT SMMSu
RBC-MTSC2	Touch Screen Kabelfernbedienung 2.0 mit SMMSe Features
TCB-IFCB5-PE	Fensterkontaktplatine
TCB-PCUC2E	Relaisplatine MUT/MMU_7
TCB-PX100PE	Gehäuse für Fensterkontaktplatine

C = Kühlmodus

H = Heizmodus



Technische Daten – Frischluftzufuhrgerät

Modell MMD-UP		0481HFP-E	0721HFP-E	0961HFP-E	1221HFP-E	0966HFP-E
Nennkühlleistung	kW	14,00	22,40	28,00	33,50	40,00
Nennheizleistung	kW	8,90	13,90	17,40	20,80	25,20
Elektrische Daten						
Stromversorgung	V-Ph-Hz	230-1-50 (Spannungsbereich 220-240 V) - Stromversorgung nur zum Innengerät				
Betriebsstrom	A	0,77	0,86	1,07	1,30	1,83
Leistungsaufnahme	kW	0,110	0,160	0,200	0,250	0,330
Anlaufstrom	A	2,01	7,80	7,80	7,80	7,80
Gehäuse						
Feuerverzinktes Stahlblech - Wärmeisoliermaterial beiliegend						
Geräteabmessungen						
Höhe	mm	327	477	477	477	477
Breite	mm	1430	1430	1430	1430	1430
Tiefe	mm	750	900	900	900	900
Gerätgewicht	kg	44	99	99	99	99
Wärmeaustauscher	Beripptes Rohr					
Schalldämmung / Wärmeisoliermaterial	Nicht entflammbare Isolierung					
Ventilator typ	Radialventilator					
Luftvolumenstrom (Lüfterstufe über Klemmleiste wählbar)						
Standard	l/s	258	400	500	592	717
Unteres Limit	l/s	211	333	408	492	592
Oberes Limit	l/s	300	466	583	700	850
Luftvolumenstrom (Lüfterstufe über Klemmleiste wählbar)						
Standard	m³/h	930	1440	1800	2130	2580
Unteres Limit	m³/h	760	1200	1470	1770	2130
Oberes Limit	m³/h	1080	1680	2100	2520	3060
Statische Pressung (werkseitige Einstellung)	Pa	100	101	102	103	104
Statische Pressung (max.)	Pa	200	200	200	200	200
Schallleistungspegel (hoch/mittel/niedrig)	db (A)	-	-	-	-	-
Schalldruckpegel (hoch/mittel/niedrig)	db (A)	38/35/31	38/36/33	39/36/33	40/37/34	42/38/35
Luftfilter	Nicht im Gerät enthalten. Optional als Zubehör erhältlich.					
Regler	Fernbedienung als Zubehör erhältlich					
Anschlussleitungen						
Sauggasleitungsanschluss-Durchmesser	Zoll (mm)	5/8 (15,9)	7/8 (22,2)	7/8 (22,2)	1 1/8 (28,6)	1 1/8 (28,6)
Flüssigkeitsleitungs-Anschlussdurchmesser	Zoll (mm)	3/8 (9,5)	1/2 (12,7)	1/2 (12,7)	1/2 (12,7)	5/8 (15,9)
Ablaufanschluss, Nenn-Ø (Polyvinylrohr)	mm	25	25	25	25	25
Betriebsbereich Kühlen	°C	+ 5 / + 46 °C				
Betriebsbereich Heizen	°C	- 10 / + 46 °C				

Sollwerttemperatur 16 - 27°C (Standardgerät 18 - 29°C)

Maximale Höhendifferenz zwischen Frischluftkanalgeräten 0,5m

Maximale Höhendifferenz zwischen Innengeräten und Frischluftkanalgeräten 30m

Nennbedingungen Kühlen: Außentemperatur 33°C TK / 28°C FK, Sollwerttemperatur 18°C. Heizen: Außentemperatur 0°C TK / -2,9°C FK, Sollwerttemperatur 25°C

Die Leistungscodes geben einen Anhaltspunkt für die Kombinationsmöglichkeiten von Innen- und Außengeräten. Diese Leistungscodes finden Sie im Auslegungssprogramm hinterlegt.

Der Schalldruck-Pegel basiert auf JIS B 8616 (Gemessen in ca. 1,5 m Abstand zum Innengerät, Details: siehe Databook).

Die bei Betrieb tatsächlich auftretenden Werte sind durch Addition des Umgebungslärms generell höher als hier angegeben.

Kühlbetrieb:

Wenn die Temperatur der Frischluft ab 3°C unter dem Sollwert ist, schaltet das Gerät automatisch auf Ventilatorbetrieb.

Bei Frischlufttemperatur unter 19°C, unabhängig vom Sollwert, immer nur Ventilatorbetrieb.

Heizbetrieb:

Wenn die Temperatur der Frischluft ab 3°C über dem Sollwert ist, schaltet das Gerät automatisch auf Ventilatorbetrieb.

Bei Frischlufttemperatur über 15°C, unabhängig vom Sollwert, immer nur Ventilatorbetrieb.

Frischluftzufuhrgerät

Modell MMD-UP	0481HFP-E	0721HFP-E	0961HFP-E	1221HFP-E	0966HFP-E
Nennkühlleistung in kW	14,00	22,40	28,00	33,50	40,00
Nennheizleistung in kW	8,90	13,90	17,40	20,80	25,20

Lieferzeit auf Anfrage. Bitte fragen Sie Ihren Vertriebsbeauftragten!

Zubehör – Frischluft SMMSu

Bestell-Nr.	Bezeichnung
RBC-AMSU51-ES	Kabel-FB +Wochentimer
RBC-AMTU31-E	Std. Kabelfernbedienung VRF ab SMMSu und RAV
RBC-MTSC2	Touch Screen Kabelfernbedienung 2.0 mit SMMSe Features

C = Kühlmodus

H = Heizmodus

Messbedingungen: siehe Seite 2





**Modul zur Bereitung von Warmwasser.
Kombinierbar mit SMMSu.**

Technische Daten – Warmwassermodul

Modell MMW-UP		0271LQ-E	0561LQ-E
kombinierbar mit SMMSu			
Nennkühlleistung	kW	–	–
Nennheizleistung	kW	8,00	16,00
Leistungscode		2.50	5.00
Elektrische Daten			
Stromversorgung	V-Ph-Hz	230-1-50 (Spannungsbereich 220-240 V) – Stromversorgung nur zum Innengerät	
Betriebsstrom	A	0,08	0,08
Leistungsaufnahme	kW	0,014	0,014
Anlaufstrom	A	–	–
Gehäuse		Feuerverzinktes Stahlblech	
Geräteabmessungen			
Höhe	mm	580	580
Breite	mm	467	467
Tiefe	mm	250	250
Gerätegewicht	kg	17,8	20,3
Wärmeaustauscher		Plattenwärmeaustauscher	
Schalldämmung / Wärmeisoliermaterial		Polyäthylen / Polyurethan-Schaum	
Minimale Wassereintrittstemperatur	°C	15	
Maximale Wasseraustrittstemperatur	°C	45*	
Wasserdurchfluss			
Standard	l/min	22,9	45,8
Minimum	l/min	19,5	38,9
Wasserdurchfluss			
Standard	m ³ /h	1.374	2.748
Minimum	m ³ /h	1.170	2.334
Schalldruck-Pegel	db (A)	25	27
Regler		Fernbedienung als Zubehör erhältlich	
Anschlussleitungen			
Wassereintritt		R1 - 1/4	R1 - 1/4
Wasseraustritt		R1 - 1/4	R1 - 1/4
Sauggasleitungsanschluss-Durchmesser	Zoll (mm)	5/8 (15,9)	5/8 (15,9)
Flüssigkeitsleitungs-Anschlussdurchmesser	Zoll (mm)	3/8 (9,5)	3/8 (9,5)
Ablaufanschluss		R1	R1

Nennbedingungen:
Wassereintritt 30°C, Wasseraustritt 35°C, Außentemperatur 7°C TK / 6°C FK

* 50°C mit externer Elektroheizung (bauseits)

Zubehör – Warmwassermodul SMMSu

Bestell-Nr.	Bezeichnung
RBC-AMSU51-ES	Kabel-FB +Wochentimer
RBC-AMTU31-E	Std. Kabelfernbedienung VRF ab SMMSu und RAV

TOSHIBA

Klimasysteme & Wärmepumpen



Urheberfreigabe 1.0 – Februar 2022
Der Hersteller behält sich das Recht vor, Produktspezifikationen,
Angaben, Bilder, Preise und Inhalte ohne weitere Ankündigung zu ändern.
Irrtum und Druckfehler vorbehalten.
© Fotos : Gilles Galoyer – Studio JamaisVu, Toshiba, shutterstock, Adobe Stock und fotolia.

Toshiba Klimasysteme
Beijer Ref Deutschland GmbH
Ohmstraße 4
85716 Unterschleißheim
Tel.: +49 (0) 89 - 370 67 56 - 0
www.toshiba-klima.de